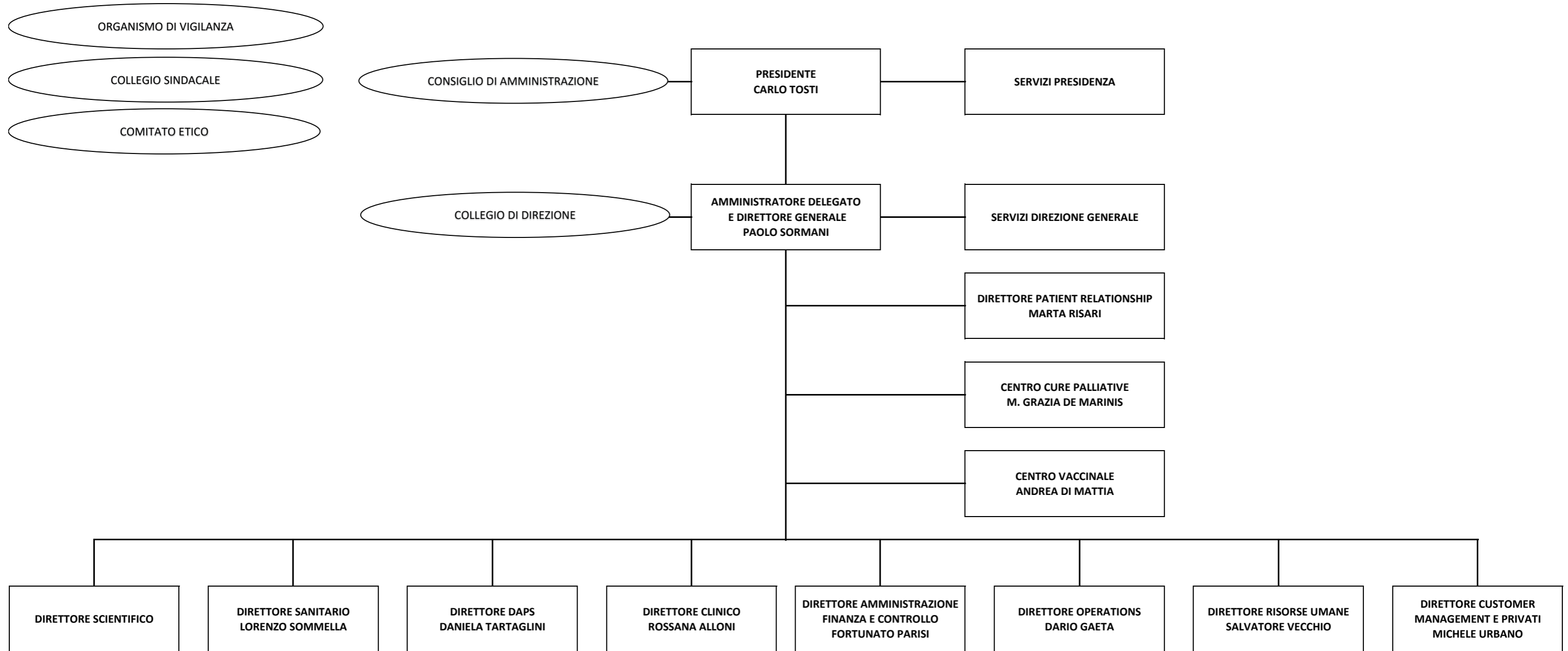


# FONDAZIONE POLICLINICO UNIVERSITARIO CAMPUS BIO-MEDICO



**CONSIGLIO DI AMMINISTRAZIONE**

1 PRESIDENTE	CARLO TOSTI
2 AMMINISTRATORE DELEGATO E DIRETTORE GENERALE	PAOLO SORMANI
3 CONSIGLIERE	FABIO ANGELINI
4 CONSIGLIERE	MARCO FERLAZZO
5 CONSIGLIERE	CHIARA FIORANI
6 CONSIGLIERE	ALESSANDRO PERNIGO
7 CONSIGLIERE	STEFANO PICCALUGA

**COLLEGIO SINDACALE**

1 PRESIDENTE	MASSIMO INTERSIMONE
2 MEMBRO	ALBERTO CAPRARI
3 MEMBRO	STEFANO SALIMEI

**COLLEGIO DI DIREZIONE**

1 AMMINISTRATORE DELEGATO E DIRETTORE GENERALE	PAOLO SORMANI
2 DIRETTORE SCIENTIFICO	DA NOMINARE
3 DIRETTORE SANITARIO	LORENZO SOMMELLA
4 DIRETTRICE DAPS	DANIELA TARTAGLINI
5 DIRETTORE CLINICO	ROSSANA ALLONI
6 DIRETTORE AMMINISTRAZIONE FINANZA E CONTROLLO	FORTUNATO PARISI
7 DIRETTORE OPERATIONS	DARIO GAETA
8 DIRETTORE RISORSE UMANE	SALVATORE VECCHIO
9 DIRETTORE CUSTOMER MANAGEMENT E PRIVATI	MICHELE URBANO
10 DOCENTE DI UCBM NOMINATO DA CDA SU PROPOSTA DI UCBM	VINCENZO DI LAZZARO
SEGRETARIO DEL COLLEGIO DI DIREZIONE	PAOLO CASORATI

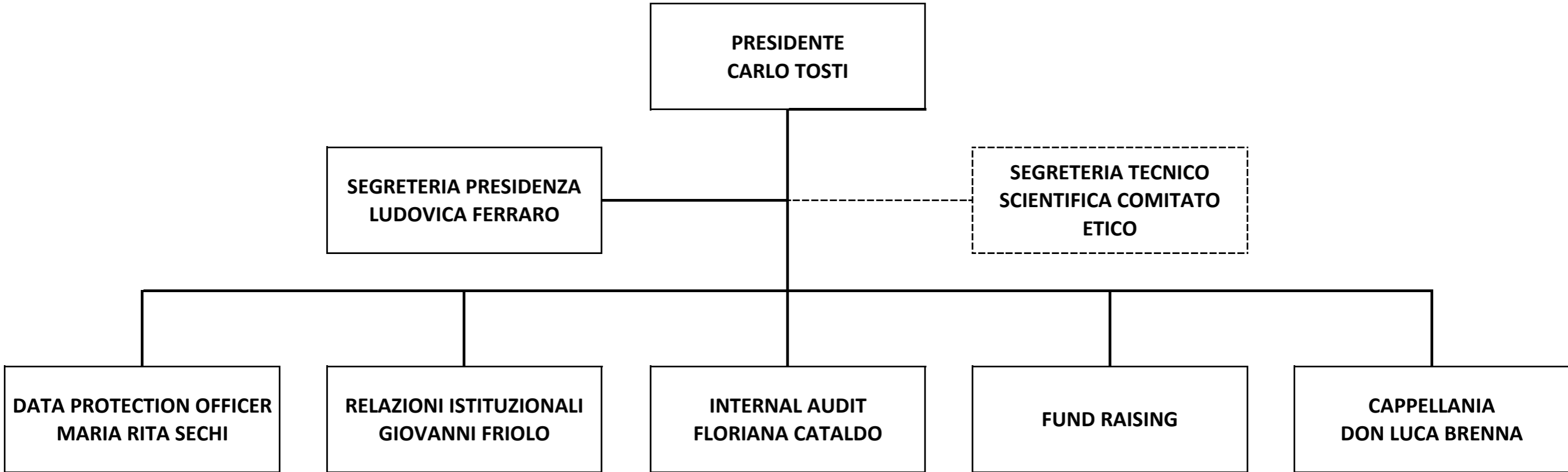
**ORGANISMO DI VIGILANZA**

1 PRESIDENTE	ALFONSO DELL'ISOLA
2 MEMBRO	MAURIZIO BORTOLOTTI
3 MEMBRO	PIETRO CAVASOLA

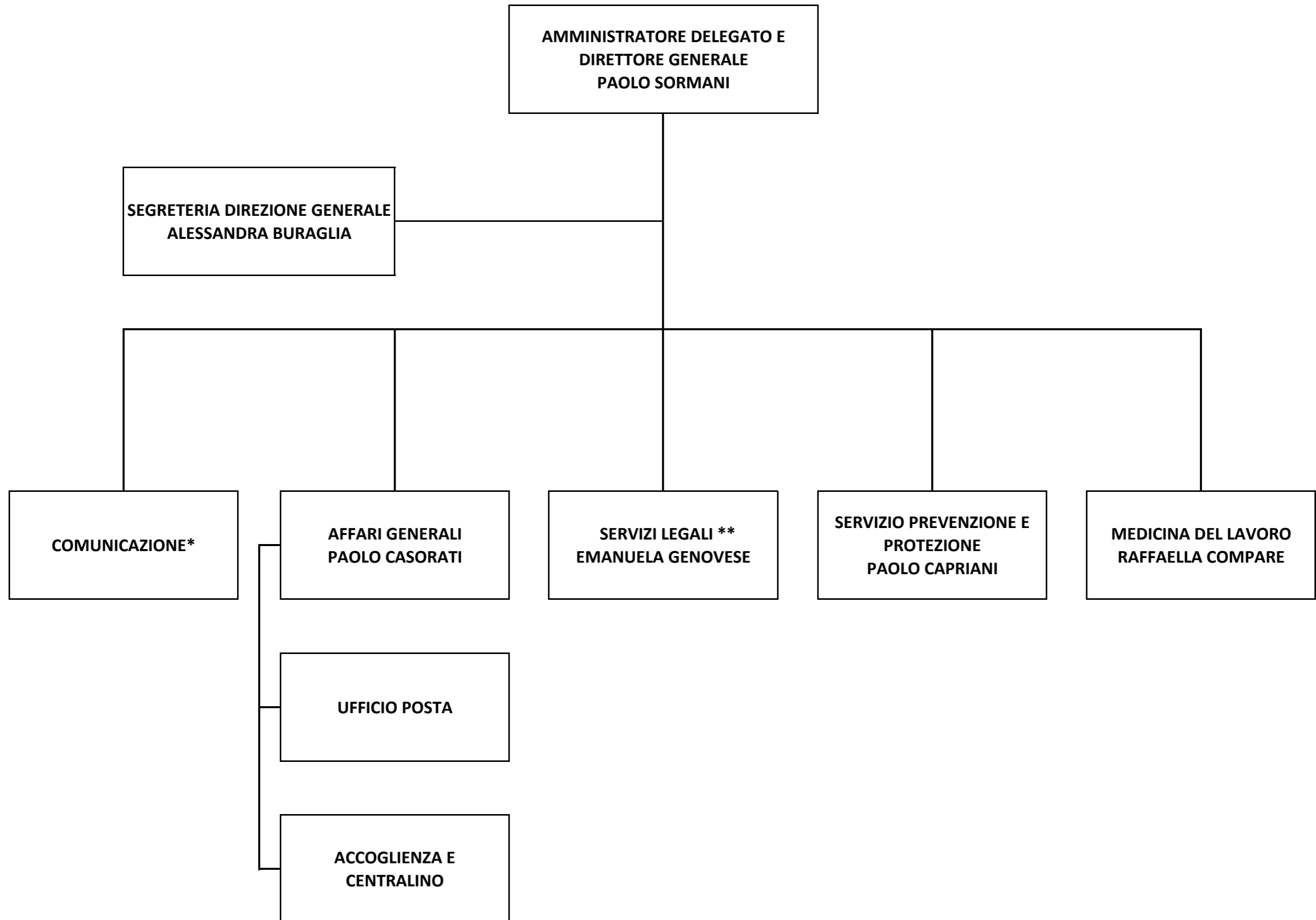
**COMITATO ETICO**

1 PRESIDENTE	FRANCESCO PALLONE
2 VICE PRESIDENTE	RAFFAELE ANTONELLI INCALZI
3 CLINICO - ONCOLOGO	DANIELE SANTINI
4 CLINICO - NEUROLOGO	ANGELO INSOLA
5 ANATOMOPATOLOGO	GIUSEPPE PERRONE
6 MEDICO MEDICINA GENERALE	STEFANO DE LILLO
7 PEDIATRA	BRUNO NOBILI
8 BIOSTATISTICO	MASSIMO CICOZZI
9 FARMACOLOGO	PIERANTONIO MENNA
10 FARMACISTA	ALESSANDRA MECOZZI
11 FARMACISTA	DOMENICA IOELE
12 MEDICO LEGALE	PATRIZIO ROSSI
13 DIRETTORE SANITARIO	LORENZO SOMMELLA
14 BIOETICISTA	VITTORADOLFO TAMBONE
15 GENETISTA	MAURIZIO GENUARDI
16 FARMACISTA	ANDREA DI MATTIA
17 RAPPRESENTANTE DELLE PROFESSIONI SANITARIE	ANNA DE BENEDICTIS
18 REFERENTE ASSOCIAZIONI PAZIENTI	ANITA PAOLETTO

# SERVIZI PRESIDENZA



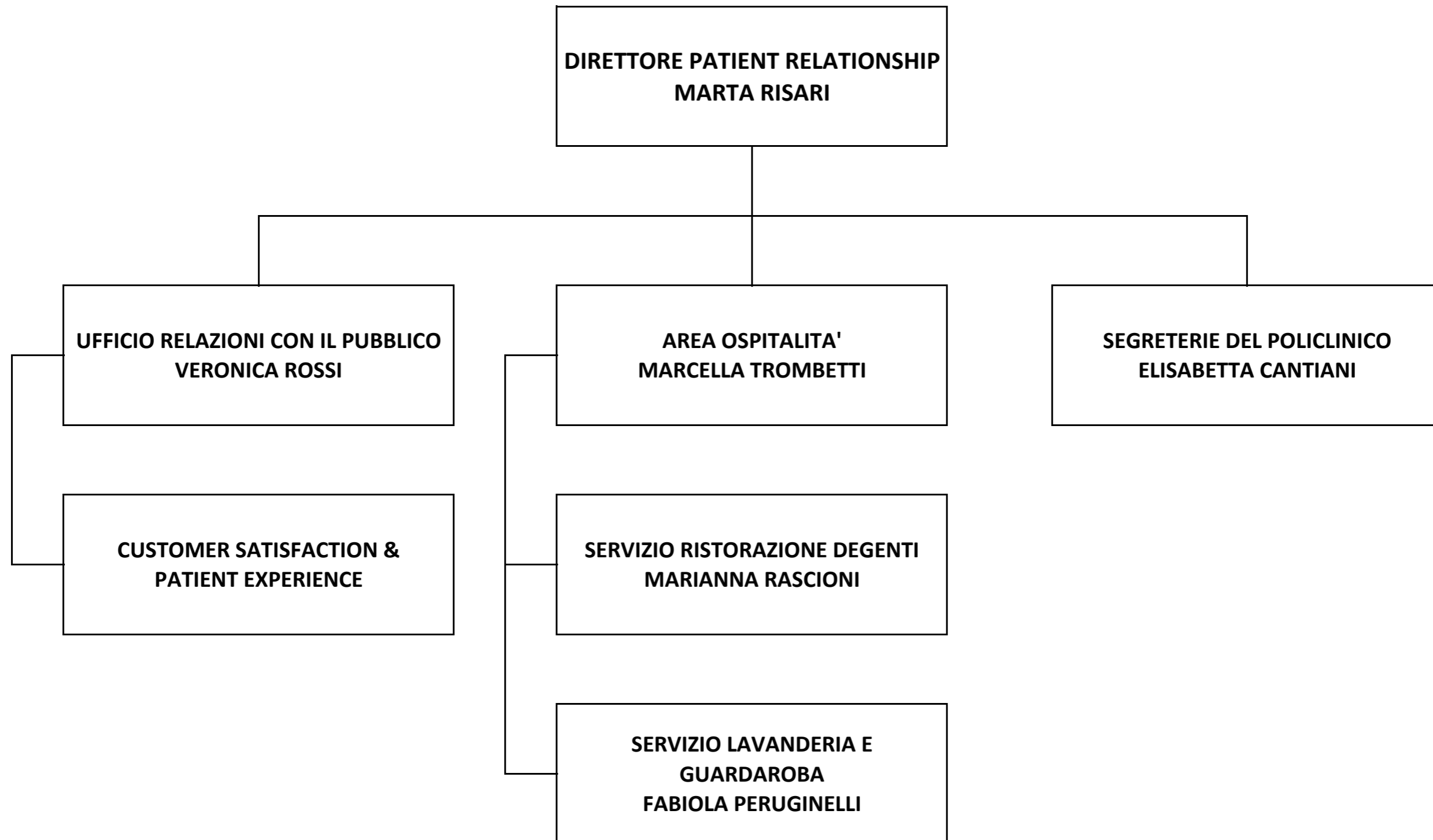
# SERVIZI DIREZIONE GENERALE



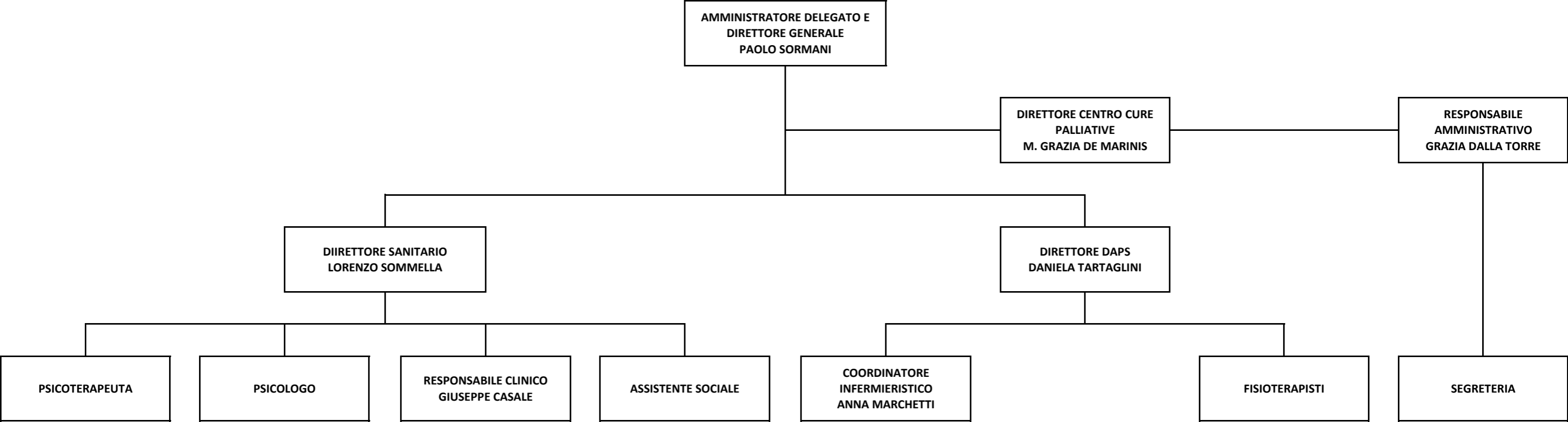
\* RIPORTO FUNZIONALE AL PRESIDENTE PER LA COMUNICAZIONE ISTITUZIONALE

\*\* RIPORTO FUNZIONALE AL PRESIDENTE PER LA SEGRETERIA DEL CONSIGLIO DI AMMINISTRAZIONE

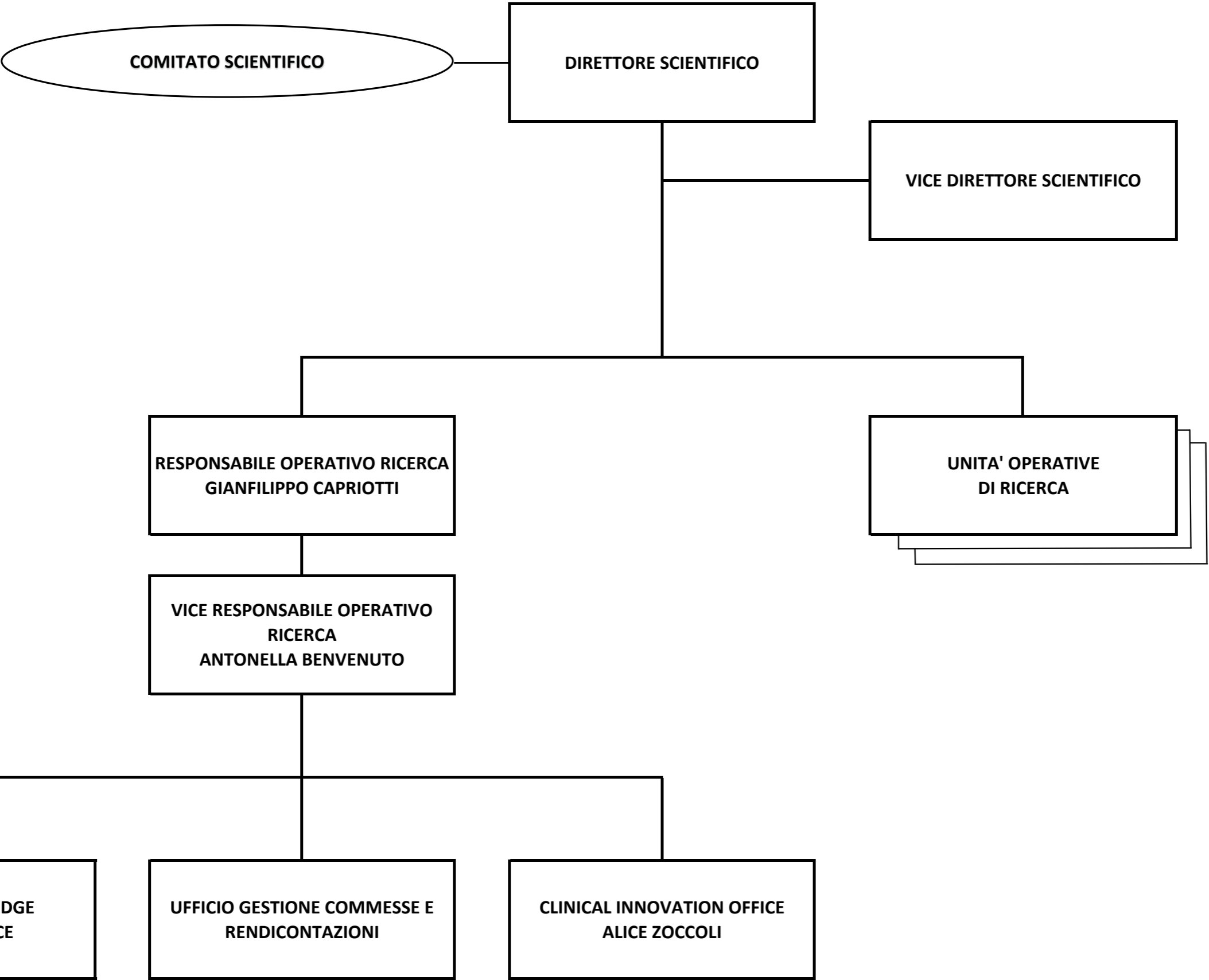
## DIREZIONE GENERALE - DIREZIONE PATIENT RELATIONSHIP



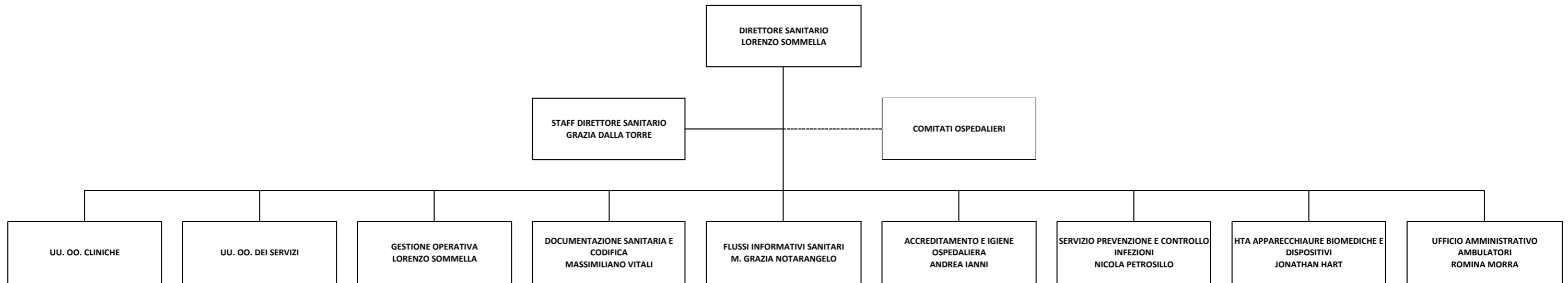
DIREZIONE GENERALE - CENTRO CURE PALLIATIVE (CCP)



**DIREZIONE SCIENTIFICA**

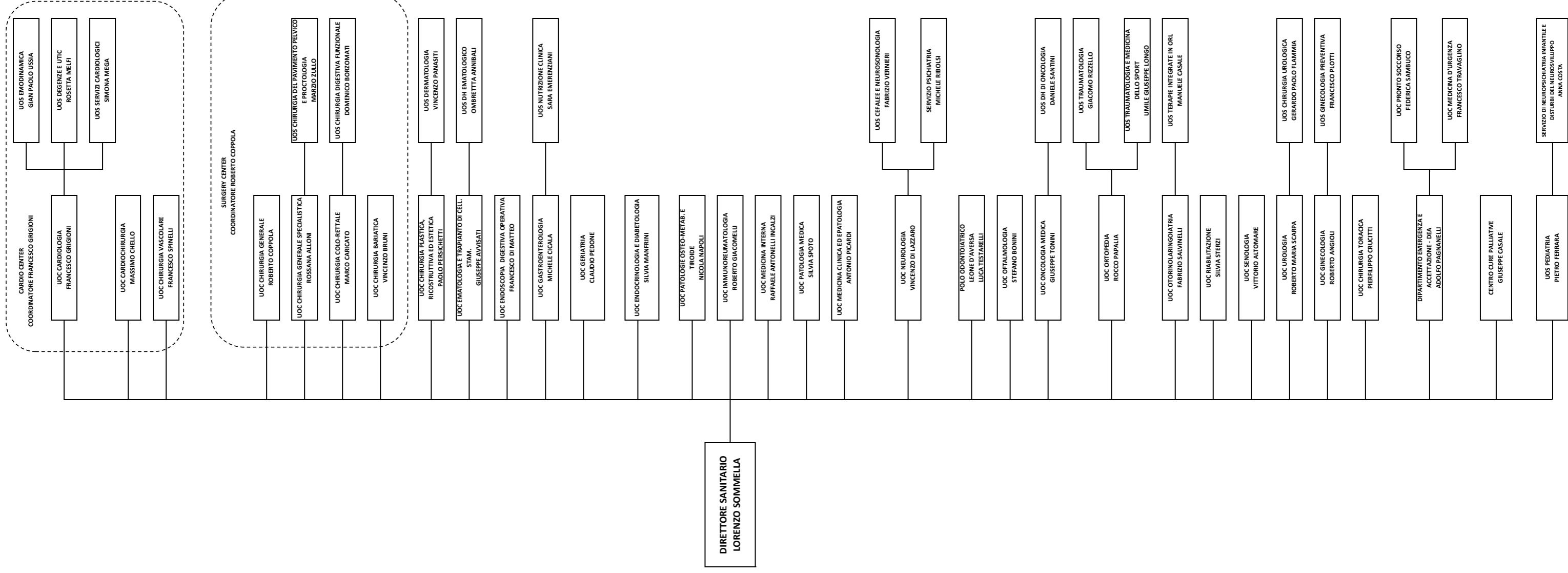


## DIREZIONE SANITARIA

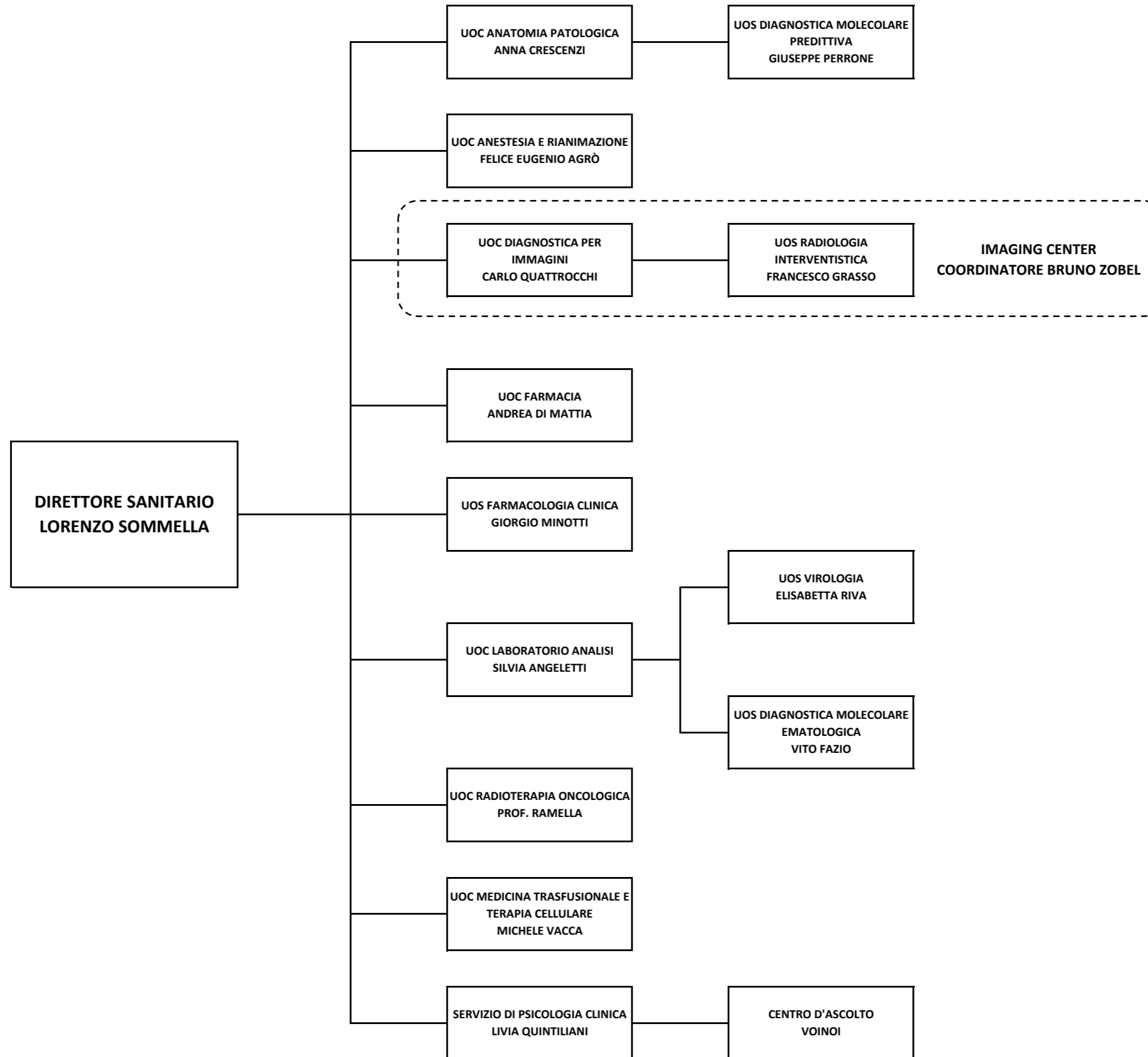




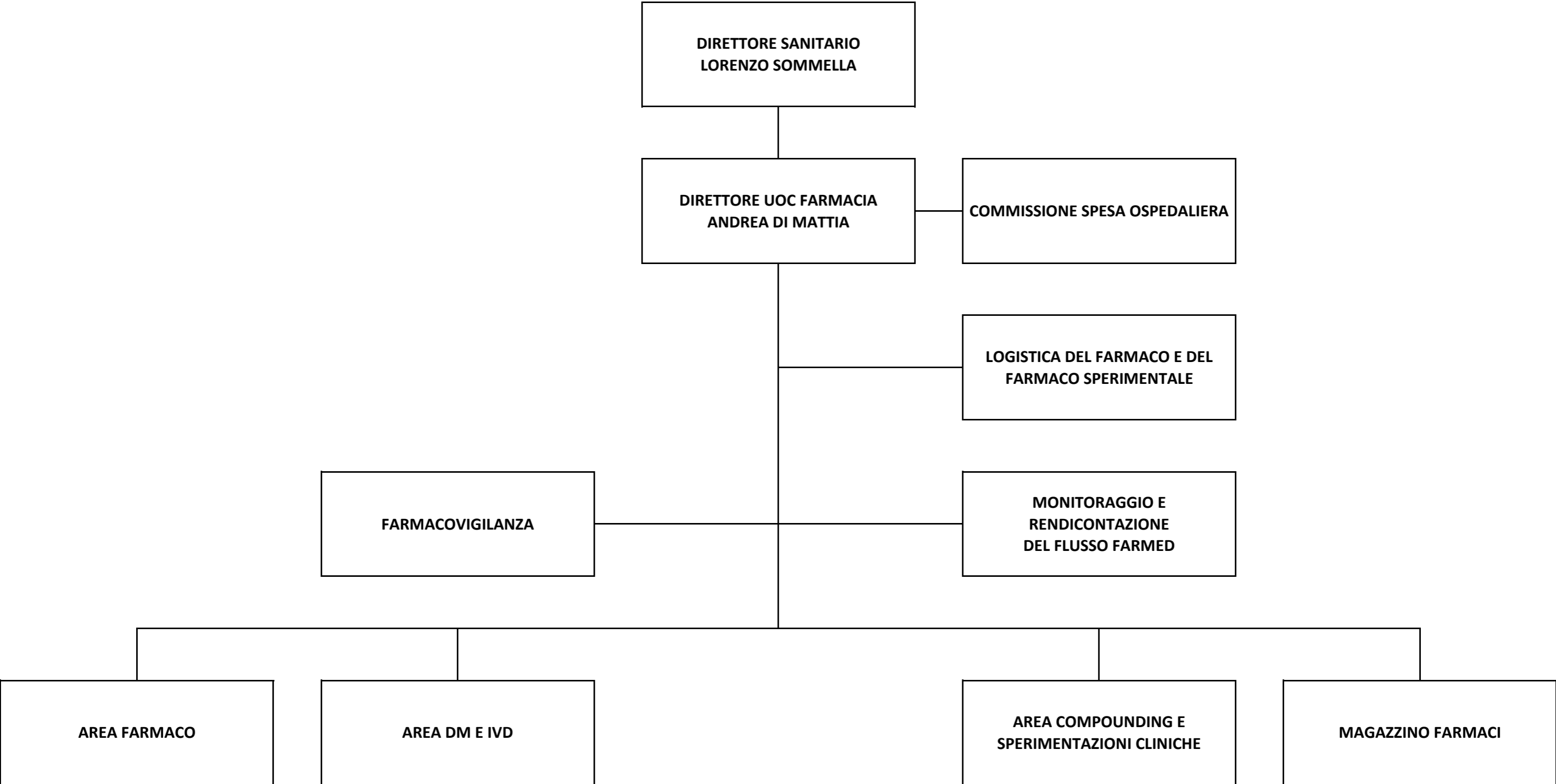
**DIREZIONE SANITARIA - UU. OO. CLINICHE**



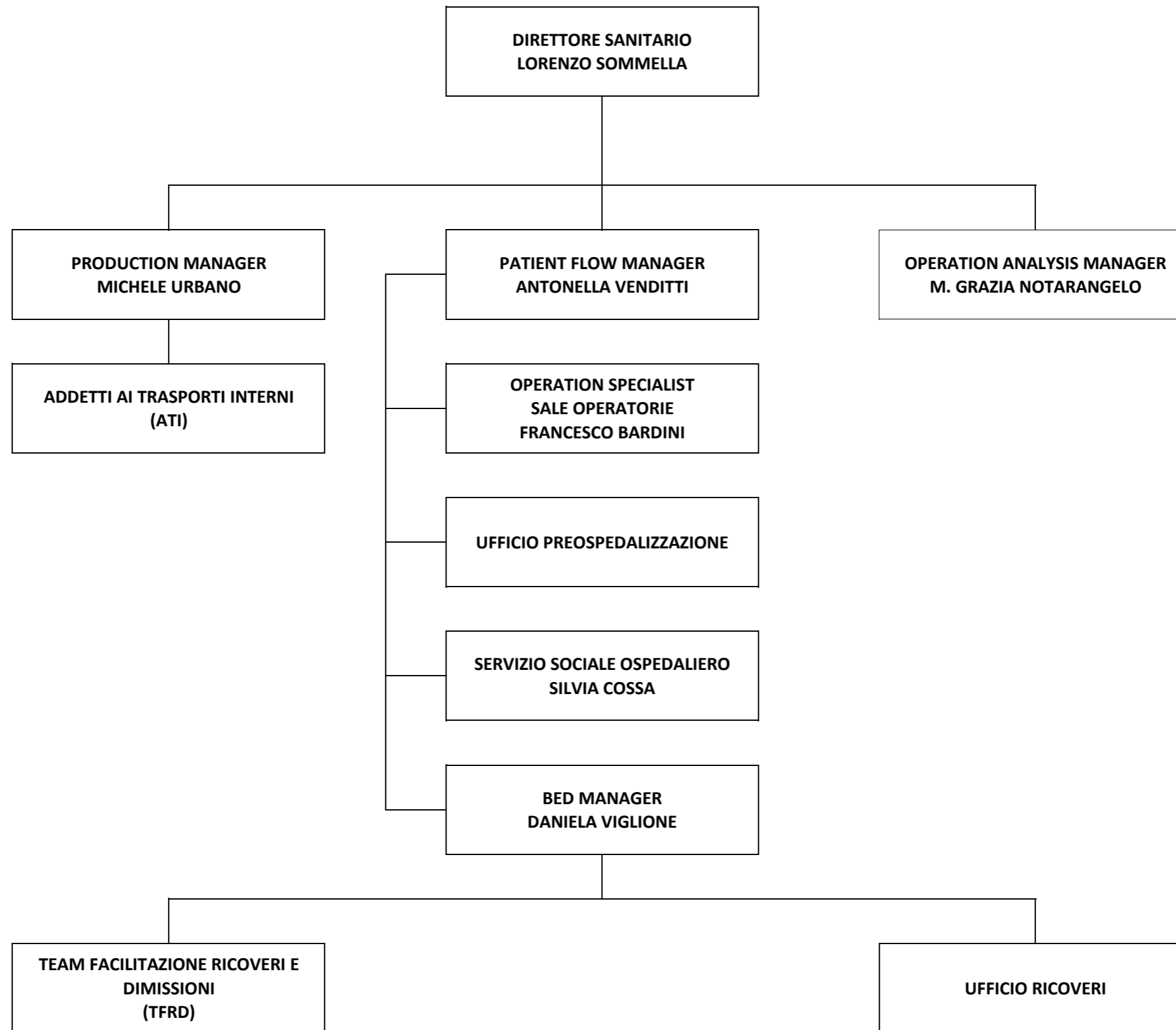
## DIREZIONE SANITARIA - UU. OO. DEI SERVIZI



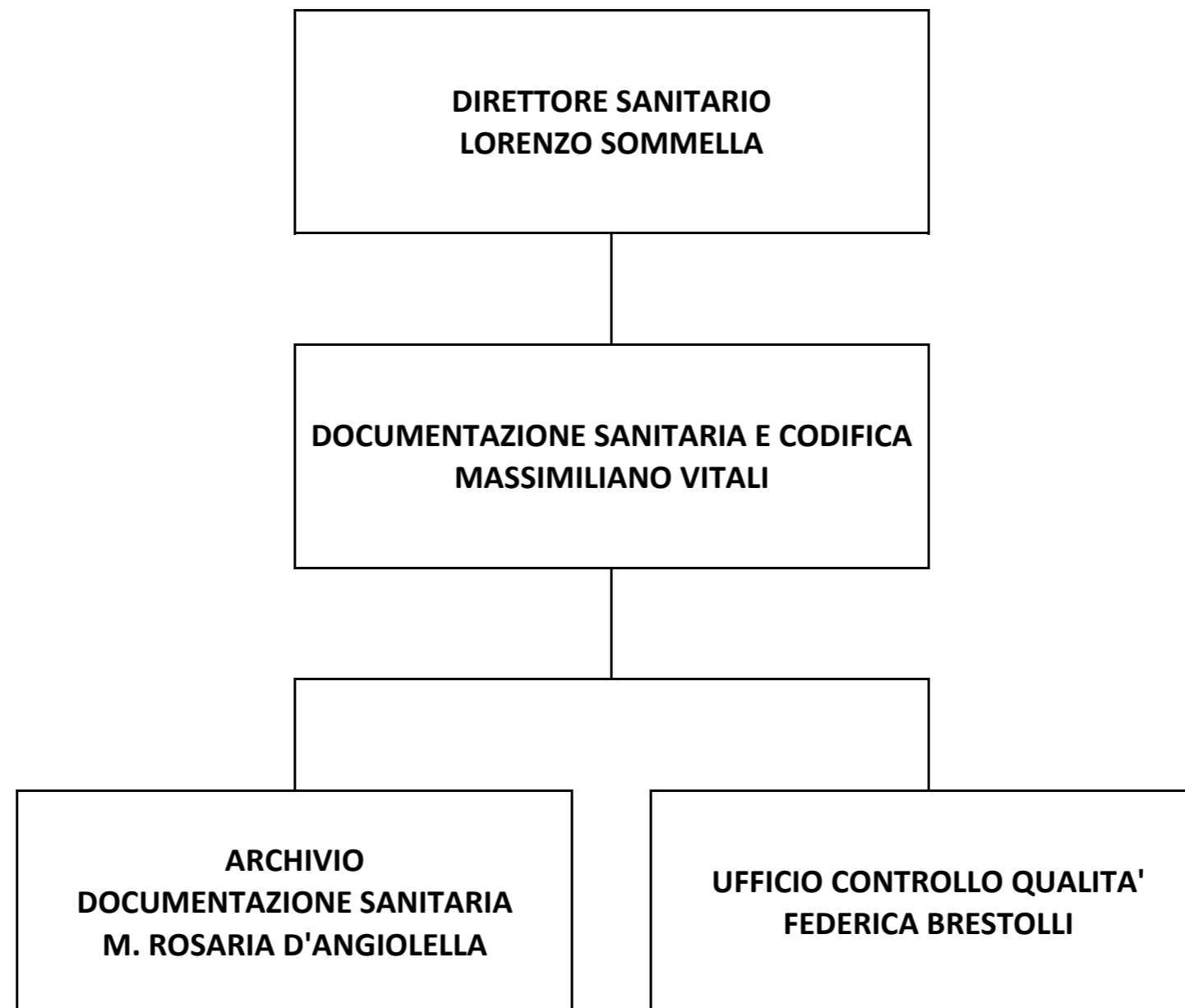
# DIREZIONE SANITARIA - UOC FARMACIA



**DIREZIONE SANITARIA - GESTIONE OPERATIVA**



## DIREZIONE SANITARIA - DOCUMENTAZIONE SANITARIA E CODIFICA



**DIREZIONE SANITARIA - COMITATI OSPEDALIERI**

**COMITATO PER IL CONTROLLO DELLE  
INFEZIONI CORRELATE ALL'ASSISTENZA  
(CCICA)  
PRESIDENTE: LORENZO SOMMELLA**

**COMITATO PER IL BUON USO DEL SANGUE  
(COBUS)  
PRESIDENTE: LORENZO SOMMELLA**

**COMMISSIONE RISCHIO RADIOLOGICO  
PRESIDENTE: LORENZO SOMMELLA**

**COMITATO FARMACI  
PRESIDENTE: GIORGIO MINOTTI**

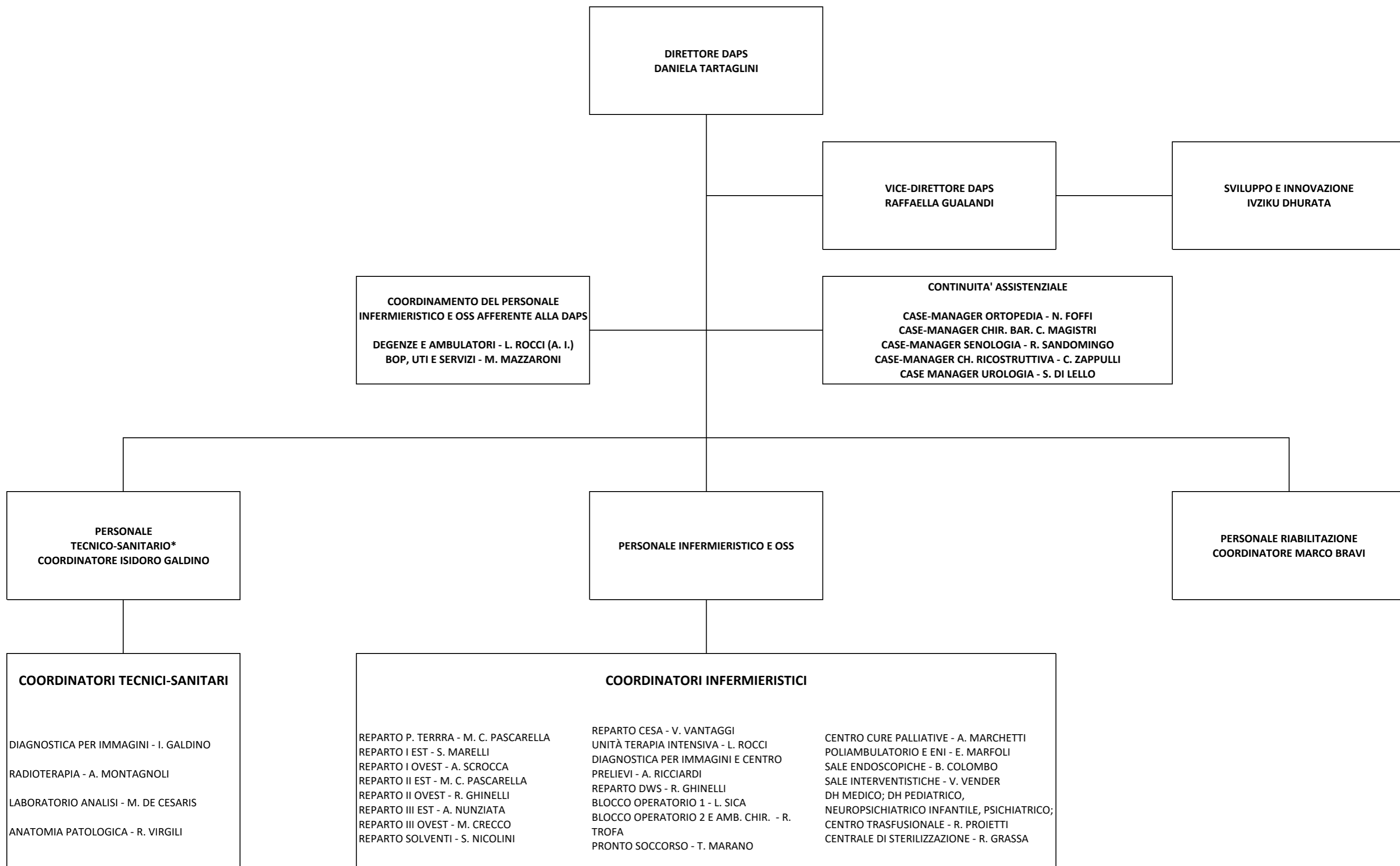
**COMITATO OSPEDALE SENZA DOLORE  
PRESIDENTE: LORENZO SOMMELLA**

**COMMISSIONE VALUTAZIONE DISPOSITIVI  
MEDICI  
(CVDM)  
RESPONSABILE: LORENZO SOMMELLA**

**COMMISSIONE LAVORI STRUTTURALI,  
AUTORIZZAZIONE E ACCREDITAMENTO  
RESPONSABILE: LORENZO SOMMELLA**

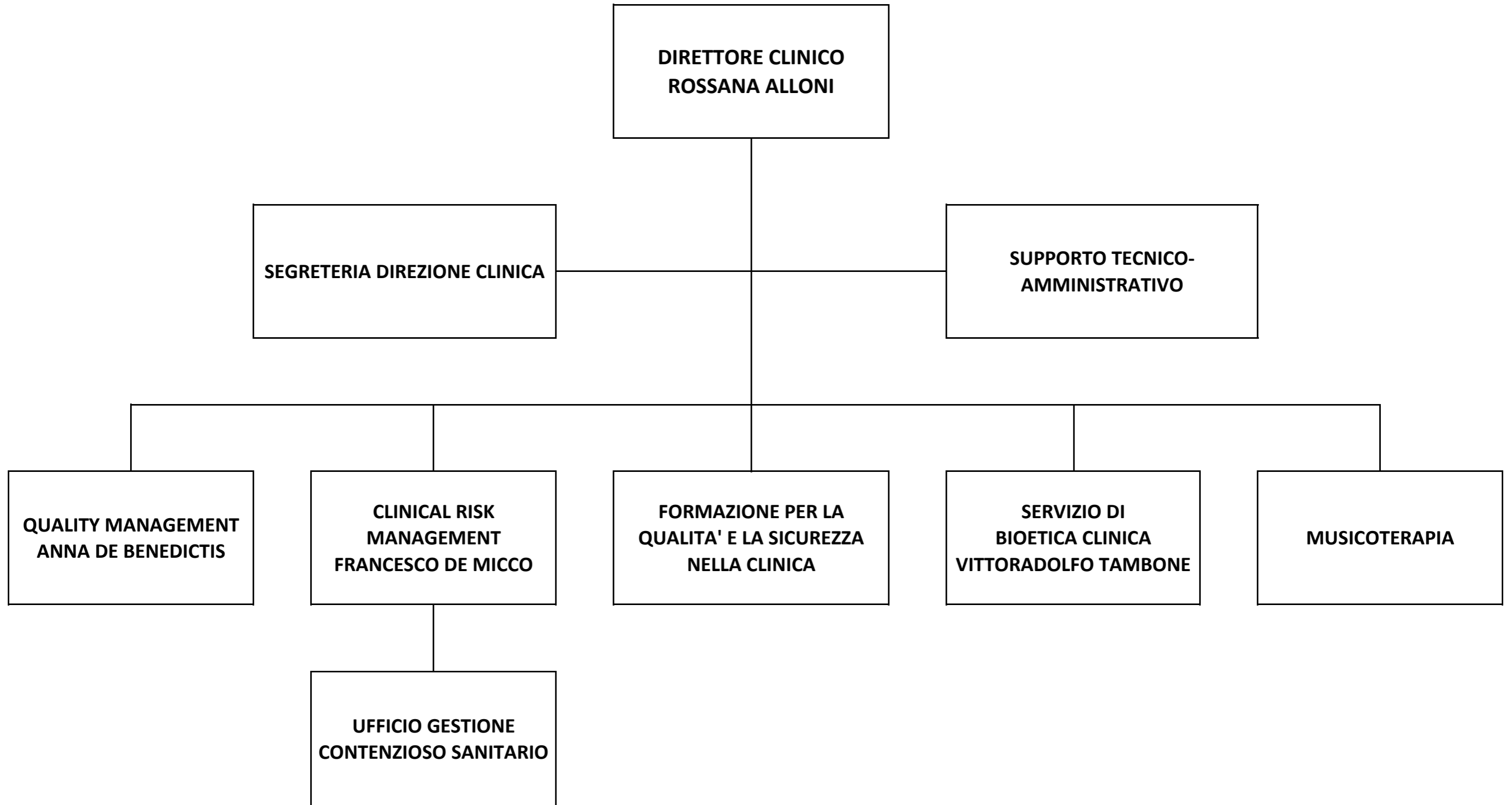
**COMMISSIONE FLUSSI INFORMATIVI REGIONE  
LAZIO  
RESPONSABILE: M. GRAZIA NOTARANGELO**

**DIREZIONE ASSISTENZIALE DELLE PROFESSIONI SANITARIE**



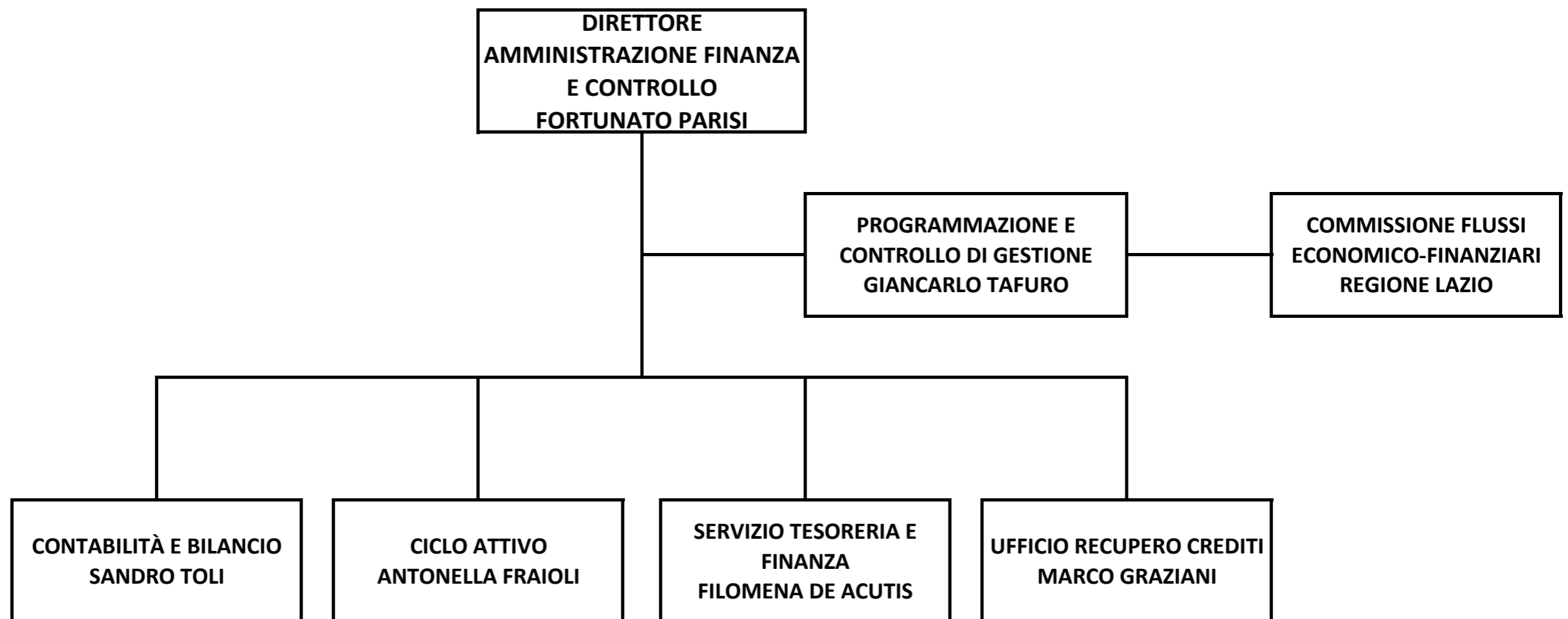
\* COMPRESO IL PERSONALE TECNICO-SANITARIO DEI SERVIZI DI IMMUNOREUMATOLOGIA, CARDIOCHIRURGIA, OTORINOLARINGOIATRIA, NEUROLOGIA, GERIATRIA, CENTRO TRASFUSIONALE E FARMACIA

# DIREZIONE CLINICA

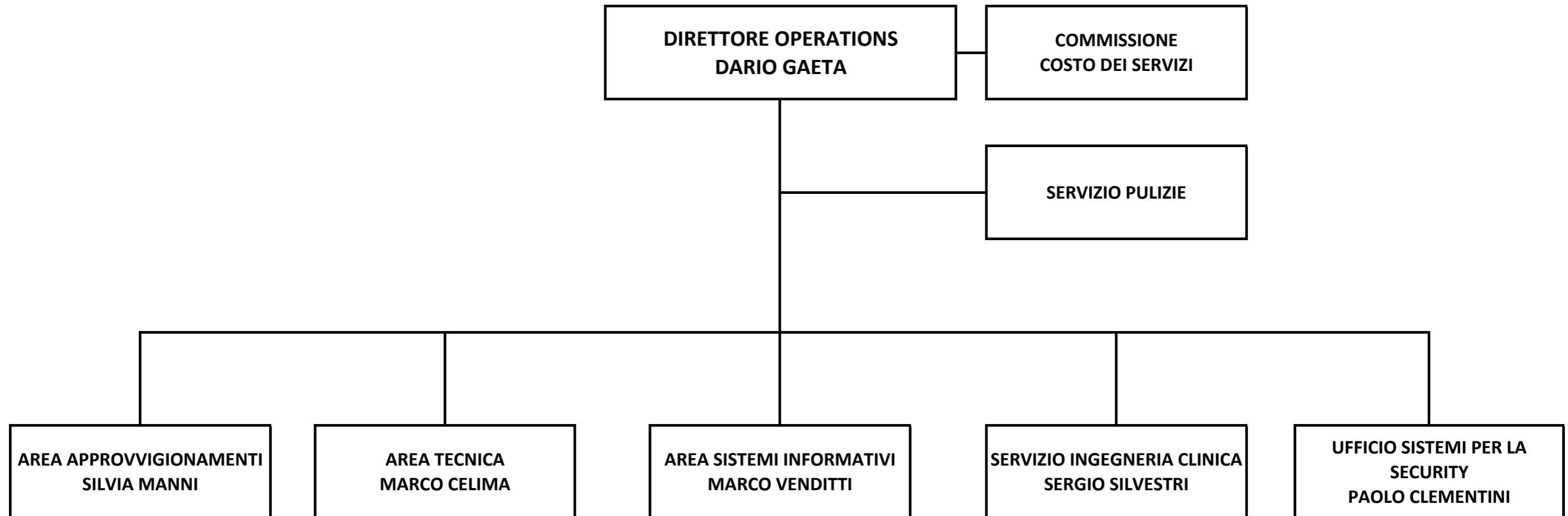




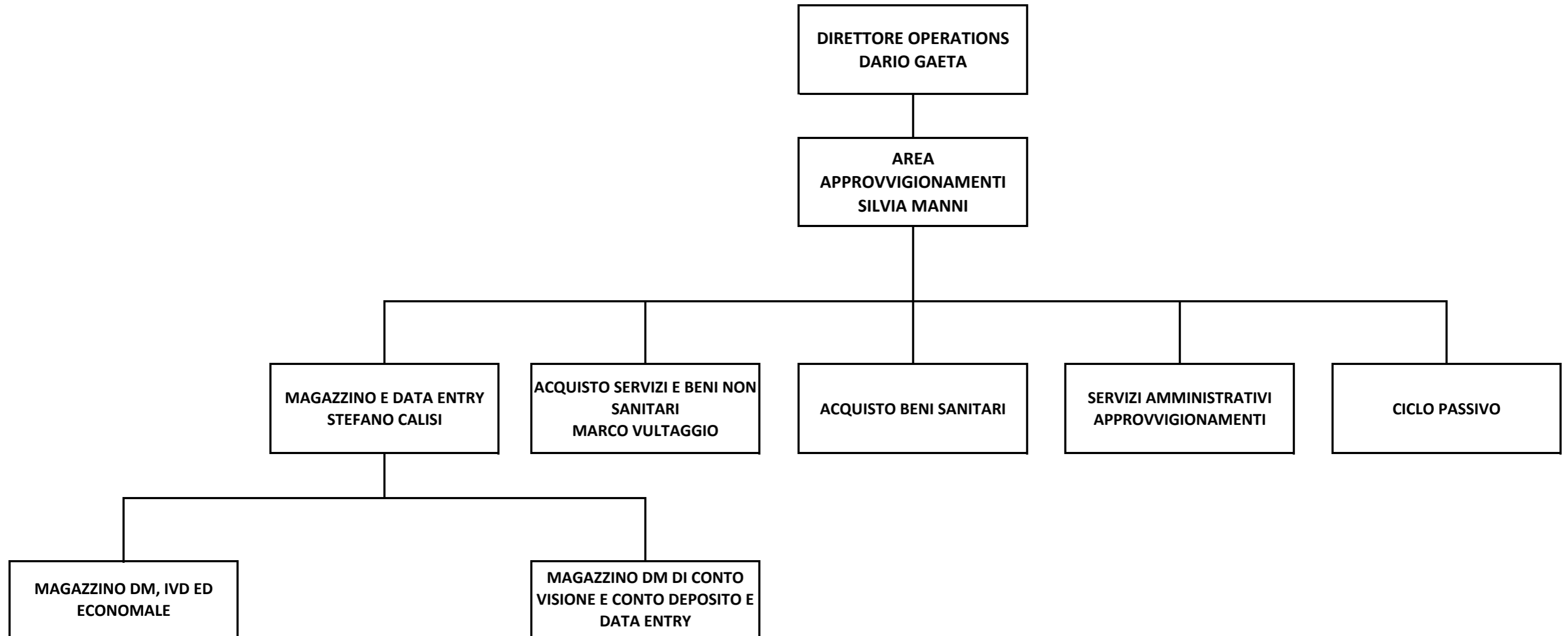
## DIREZIONE AMMINISTRAZIONE FINANZA E CONTROLLO



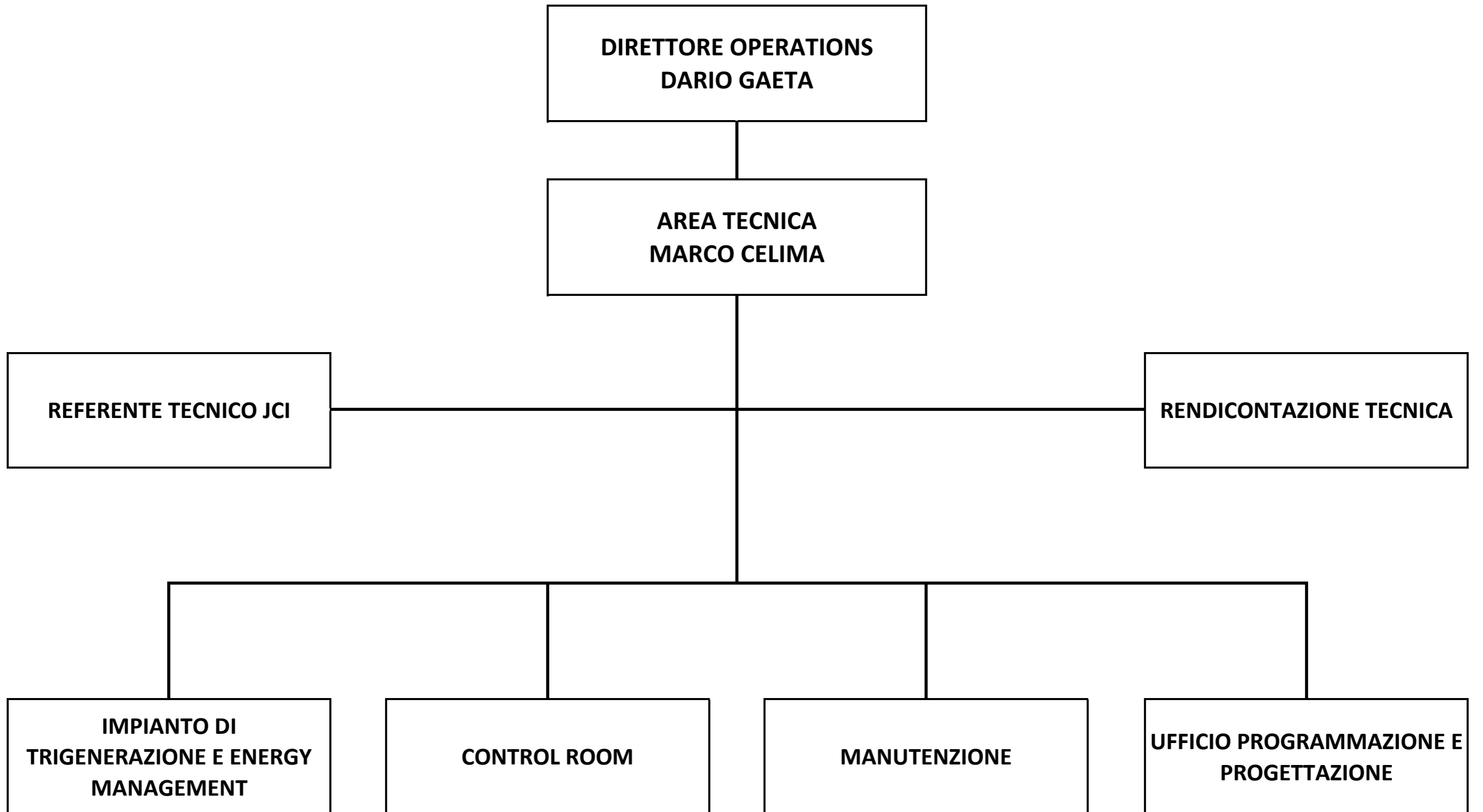
## DIREZIONE OPERATIONS



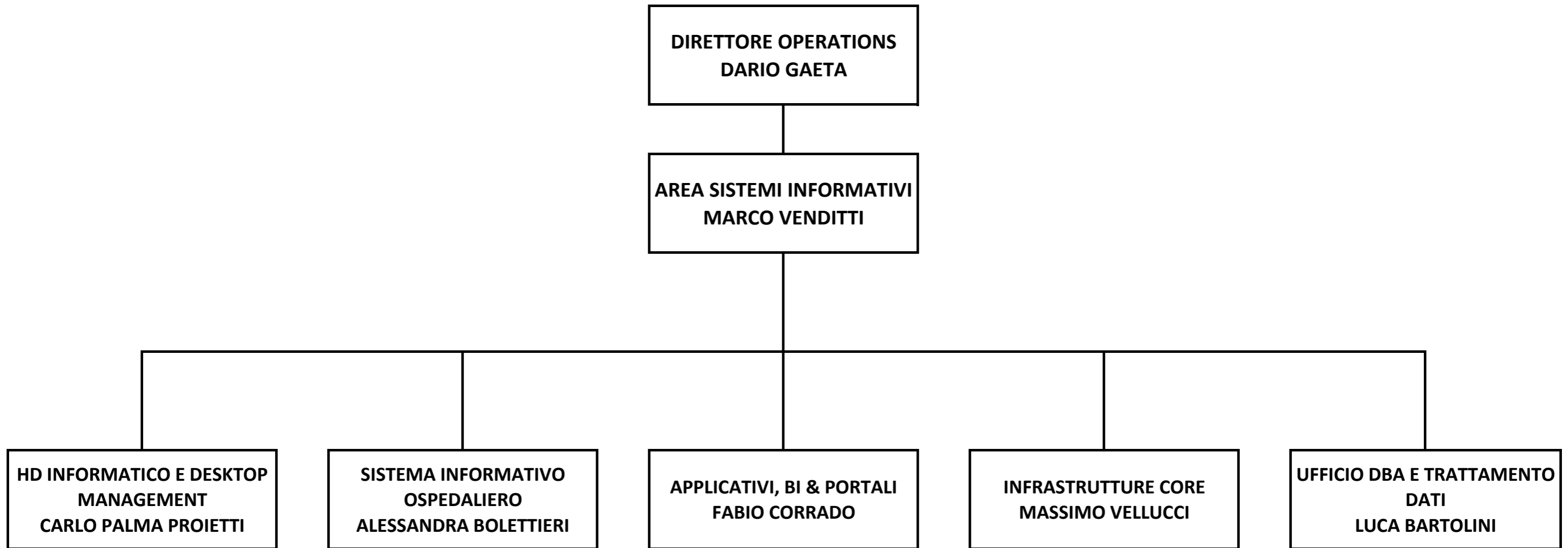
**DIREZIONE OPERATIONS - AREA APPROVVIGIONAMENTI**



## DIRETTORE OPERATIONS - AREA TECNICA



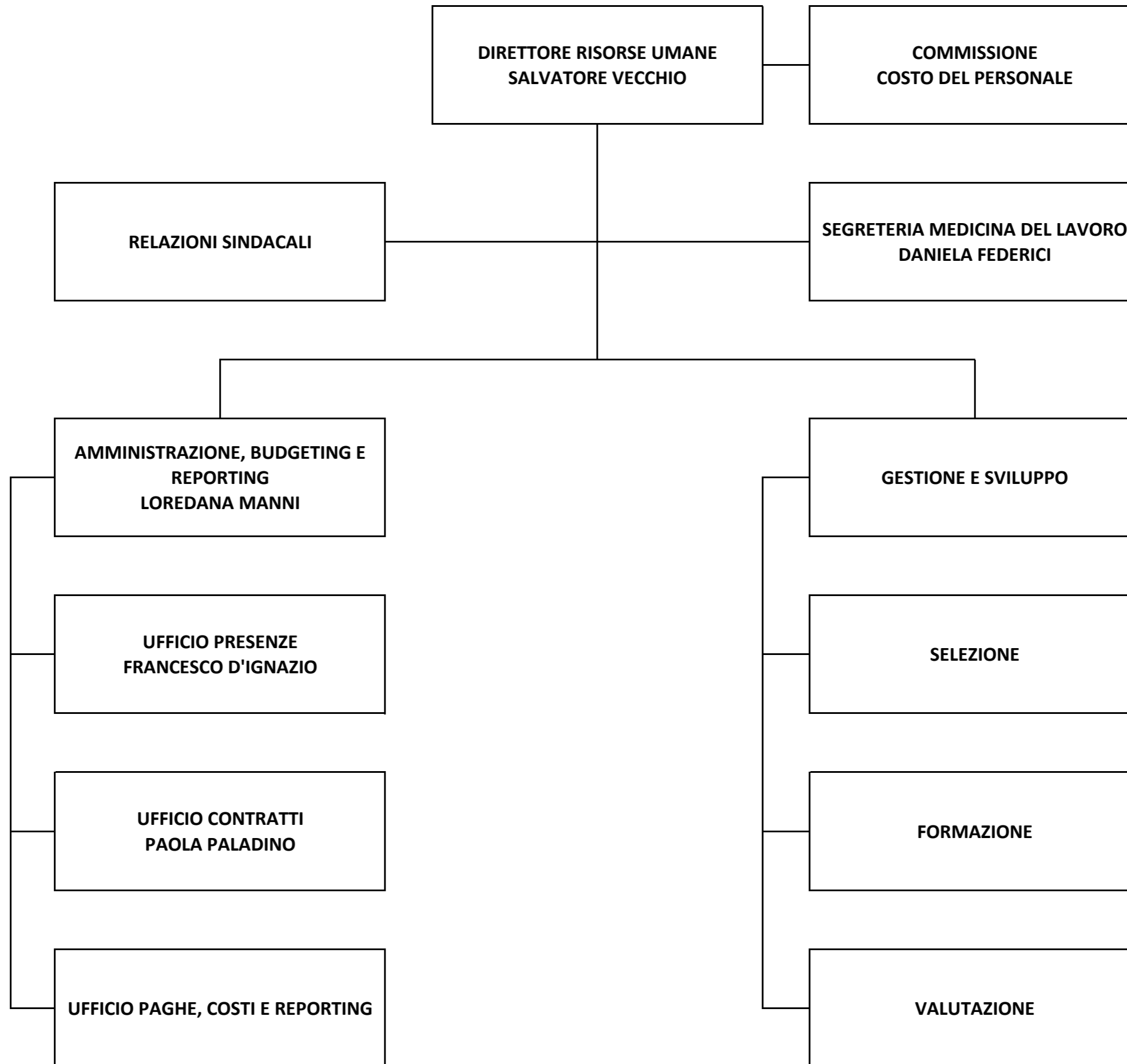
**DIREZIONE OPERATIONS - AREA SISTEMI INFORMATIVI**



**DIREZIONE OPERATIONS - SERVIZIO INGEGNERIA CLINICA**



# DIREZIONE RISORSE UMANE



# DIREZIONE CUSTOMER MANAGEMENT E PRIVATI

