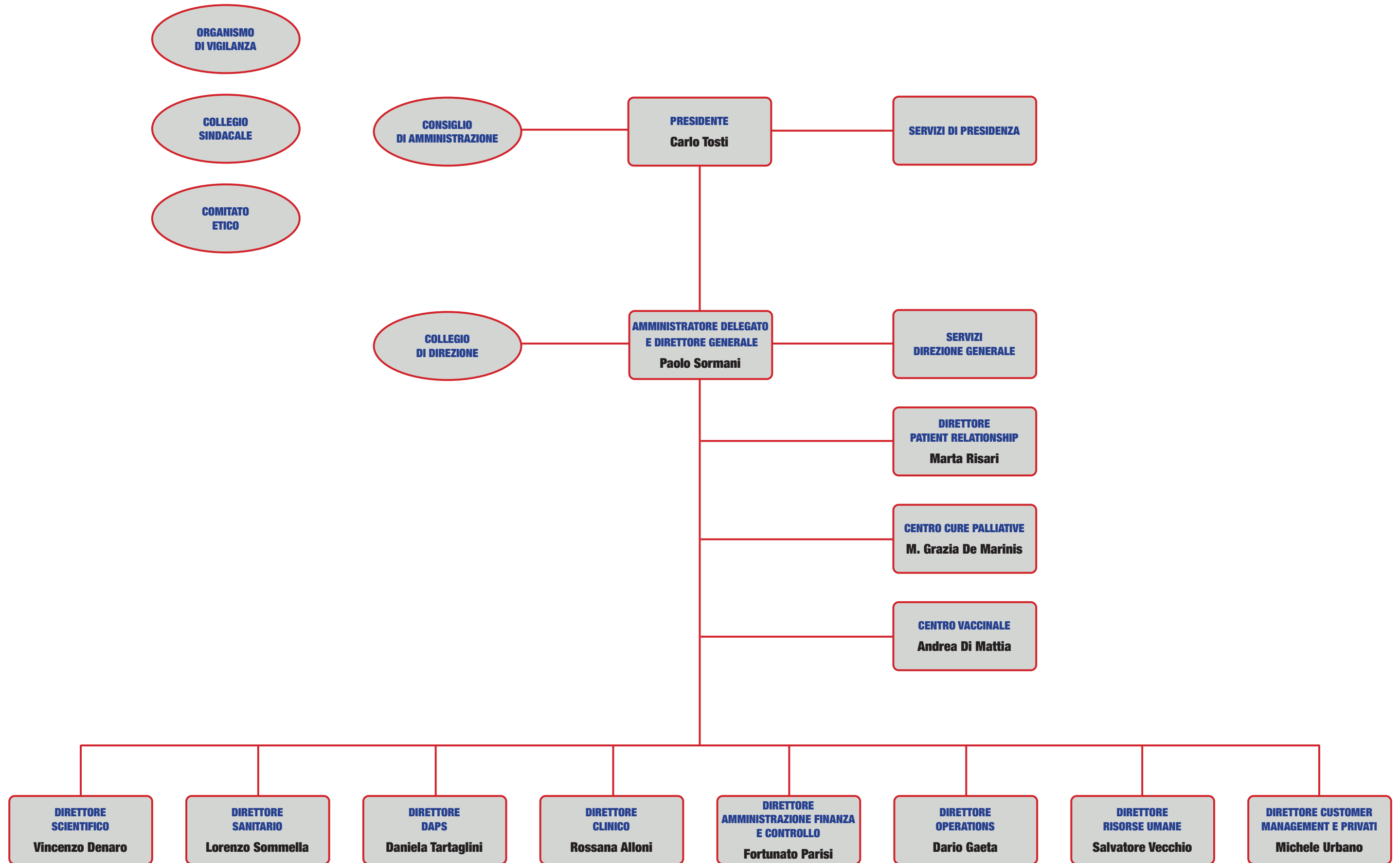


# FONDAZIONE POLICLINICO UNIVERSITARIO CAMPUS BIO-MEDICO



# FONDAZIONE POLICLINICO UNIVERSITARIO CAMPUS BIO-MEDICO

CONSIGLIO DI AMMINISTRAZIONE		
1	PRESIDENTE	CARLO TOSTI
2	AMMINISTRATORE DELEGATO E DIRETTORE GENERALE	PAOLO SORMANI
3	CONSIGLIERE	FABIO ANGELINI
4	CONSIGLIERE	MARCO FERLAZZO
5	CONSIGLIERE	CHIARA FIORANI
6	CONSIGLIERE	ALESSANDRO PERNIGO
7	CONSIGLIERE	STEFANO PICCALUGA

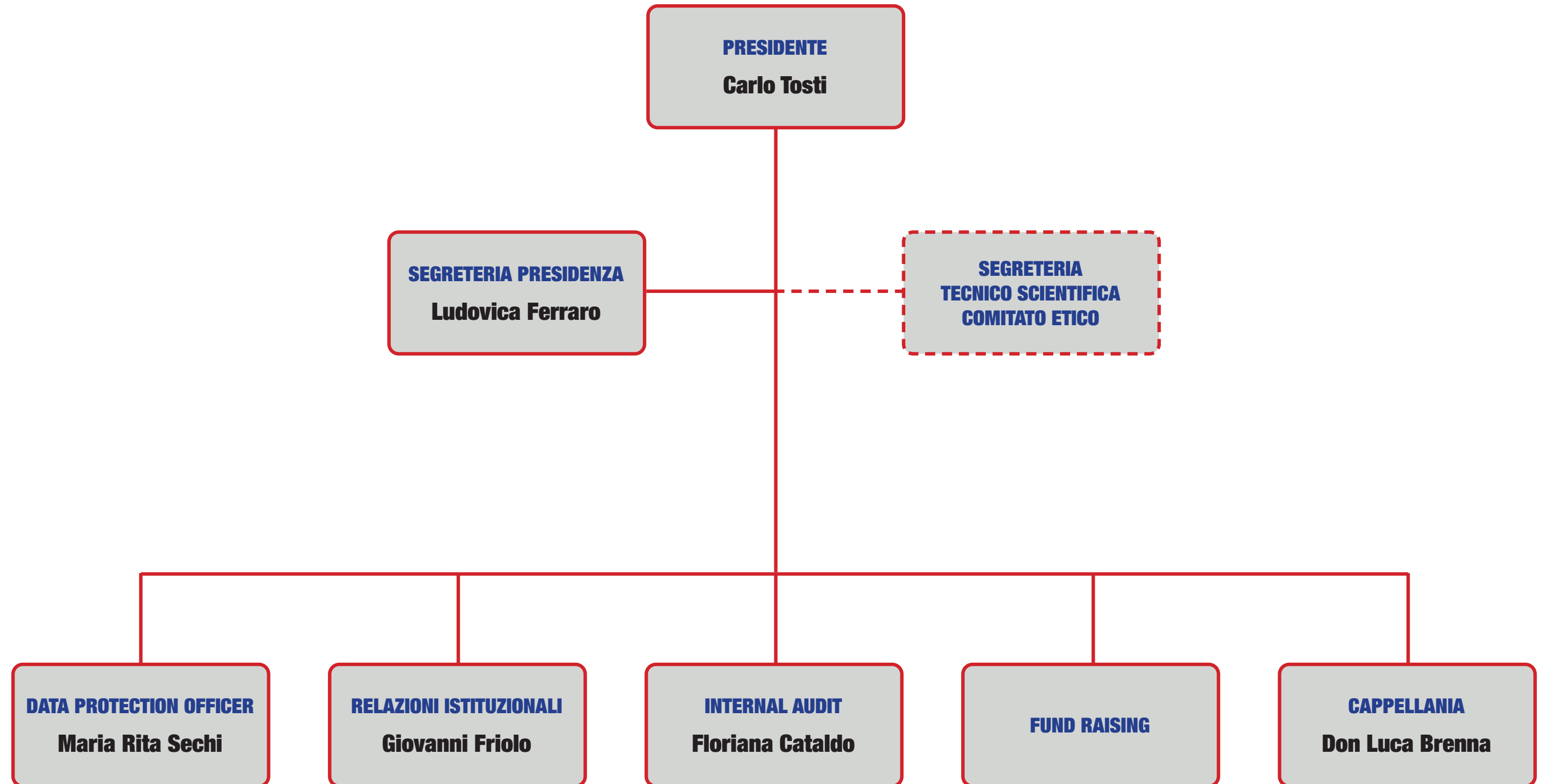
COLLEGIO SINDACALE		
1	PRESIDENTE	MASSIMO INTERSIMONE
2	MEMBRO	ALBERTO CAPRARI
3	MEMBRO	STEFANO SALIMEI

COLLEGIO DI DIREZIONE		
1	AMMINISTRATORE DELEGATO E DIRETTORE GENERALE	PAOLO SORMANI
2	DIRETTORE SCIENTIFICO	VINCENZO DENARO
3	DIRETTORE SANITARIO	LORENZO SOMMELLA
4	DIRETTRICE DAPS	DANIELA TARTAGLINI
5	DIRETTORE CLINICO	ROSSANA ALLONI
6	DIRETTORE AMMINISTRAZIONE FINANZA E CONTROLLO	FORTUNATO PARISI
7	DIRETTORE OPERATIONS	DARIO GAETA
8	DIRETTORE RISORSE UMANE	SALVATORE VECCHIO
9	DIRETTORE CUSTOMER MANAGEMENT E PRIVATI	MICHELE URBANO
10	DOCENTE DI UCBM NOMINATO DA CDA SU PROPOSTA DI UCBM	VINCENZO DI LAZZARO
	SEGRETARIO DEL COLLEGIO DI DIREZIONE	PAOLO CASORATI

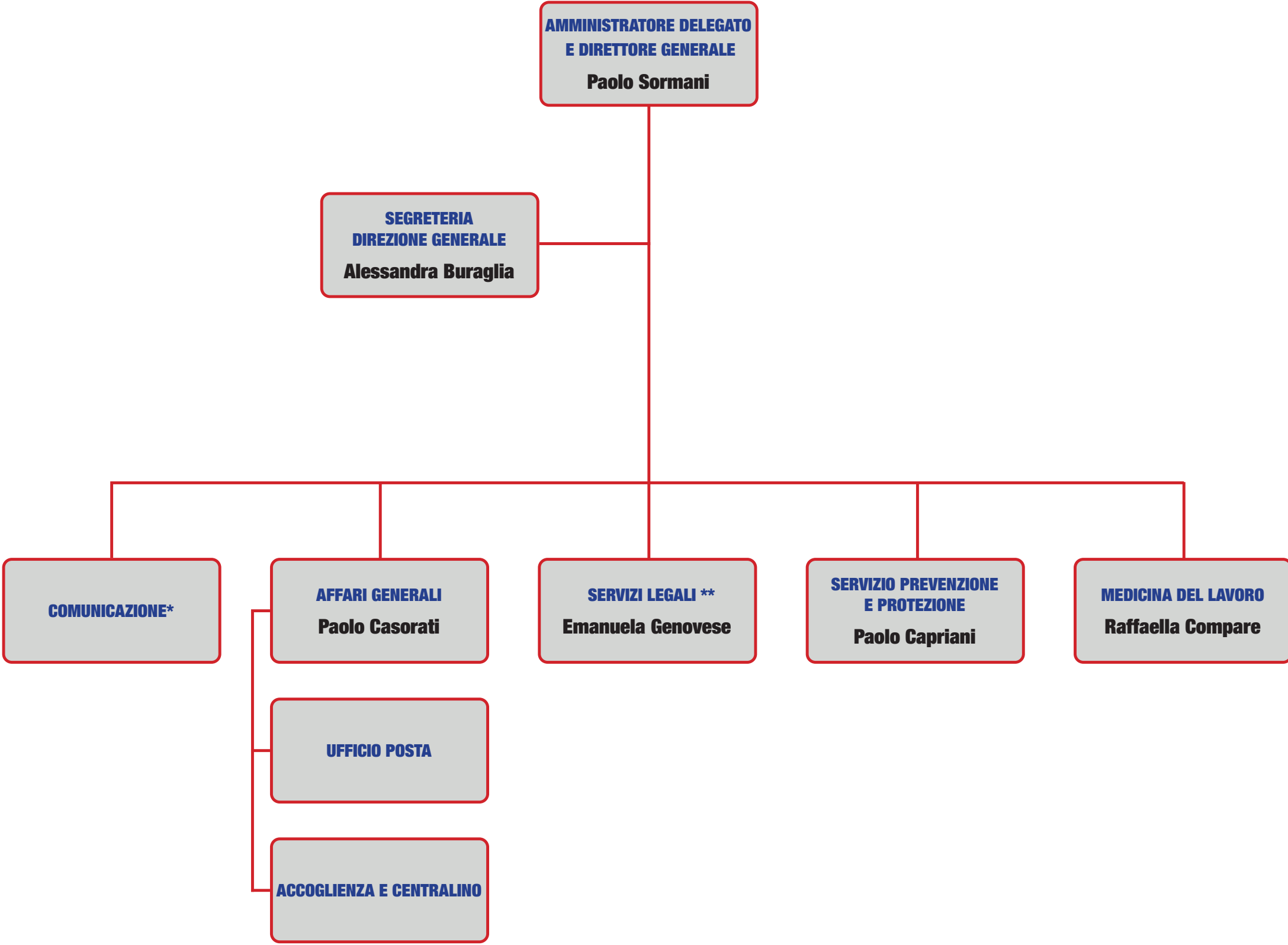
ORGANISMO DI VIGILANZA		
1	PRESIDENTE	ALFONSO DELL'ISOLA
2	MEMBRO	MAURIZIO BORTOLOTTO
3	MEMBRO	PIETRO CAVASOLA

COMITATO ETICO		
1	PRESIDENTE	FRANCESCO PALLONE
2	VICE PRESIDENTE	RAFFAELE ANTONELLI INCALZI
3	CLINICO - ONCOLOGO	DANIELE SANTINI
4	CLINICO - NEUROLOGO	ANGELO INSOLA
5	ANATOMOPATOLOGO	GIUSEPPE PERRONE
6	MEDICO MEDICINA GENERALE	STEFANO DE LILLO
7	PEDIATRA	BRUNO NOBILI
8	BIOSTATISTICO	MASSIMO CICCOZZI
9	FARMACOLOGO	PIERANTONIO MENNA
10	FARMACISTA	ALESSANDRA MECOZZI
11	FARMACISTA	DOMENICA IOELE
12	MEDICO LEGALE	PATRIZIO ROSSI
13	DIRETTORE SANITARIO	LORENZO SOMMELLA
14	BIOETICISTA	VITTORADOLFO TAMBONE
15	GENETISTA	MAURIZIO GENUARDI
16	FARMACISTA	ANDREA DI MATTIA
17	RAPPRESENTANTE DELLE PROFESSIONI SANITARIE	ANNA DE BENEDICTIS
18	REFERENTE ASSOCIAZIONI PAZIENTI	ANITA PAOLETTO

# SERVIZI PRESIDENZA



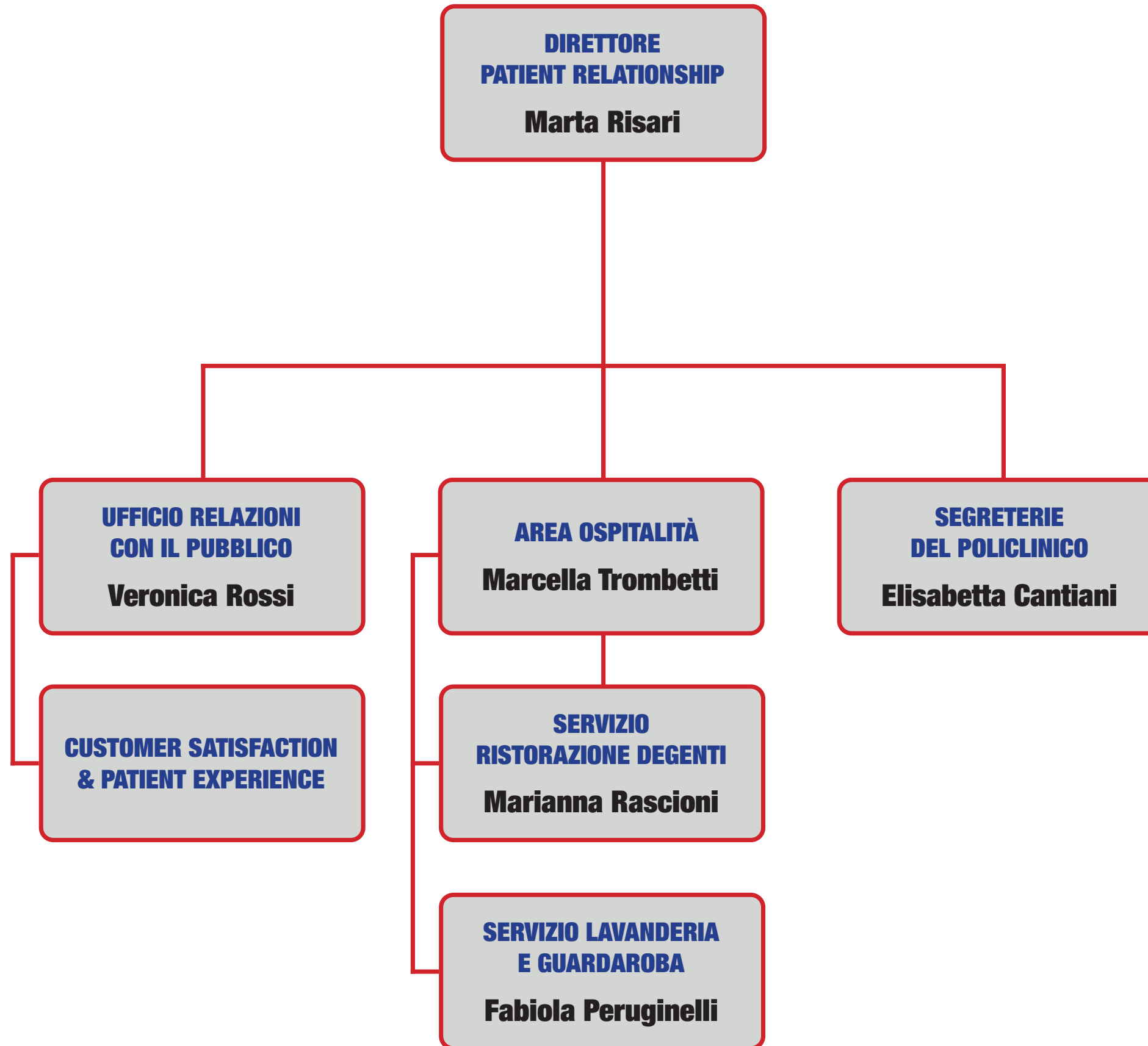
# SERVIZI DIREZIONE GENERALE



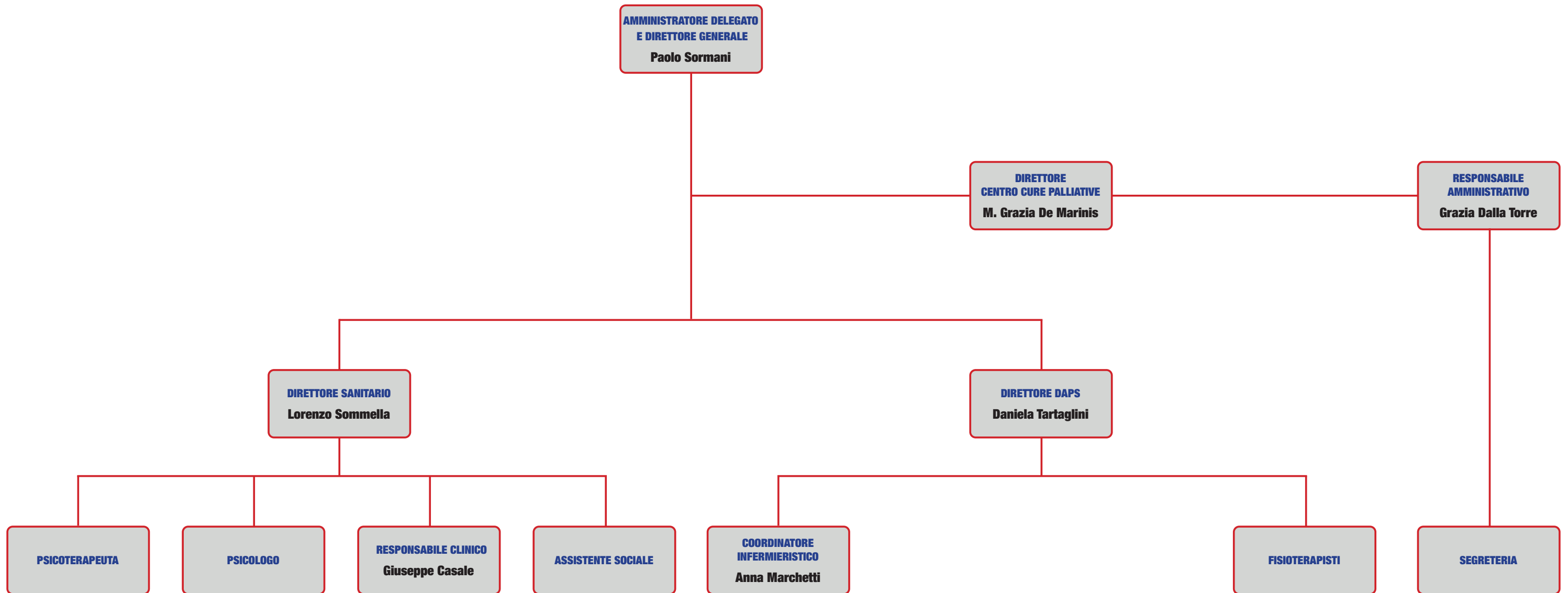
\* RIPORTO FUNZIONALE AL PRESIDENTE PER LA COMUNICAZIONE ISTITUZIONALE

\*\* RIPORTO FUNZIONALE AL PRESIDENTE PER LA SEGRETERIA DEL CONSIGLIO DI AMMINISTRAZIONE

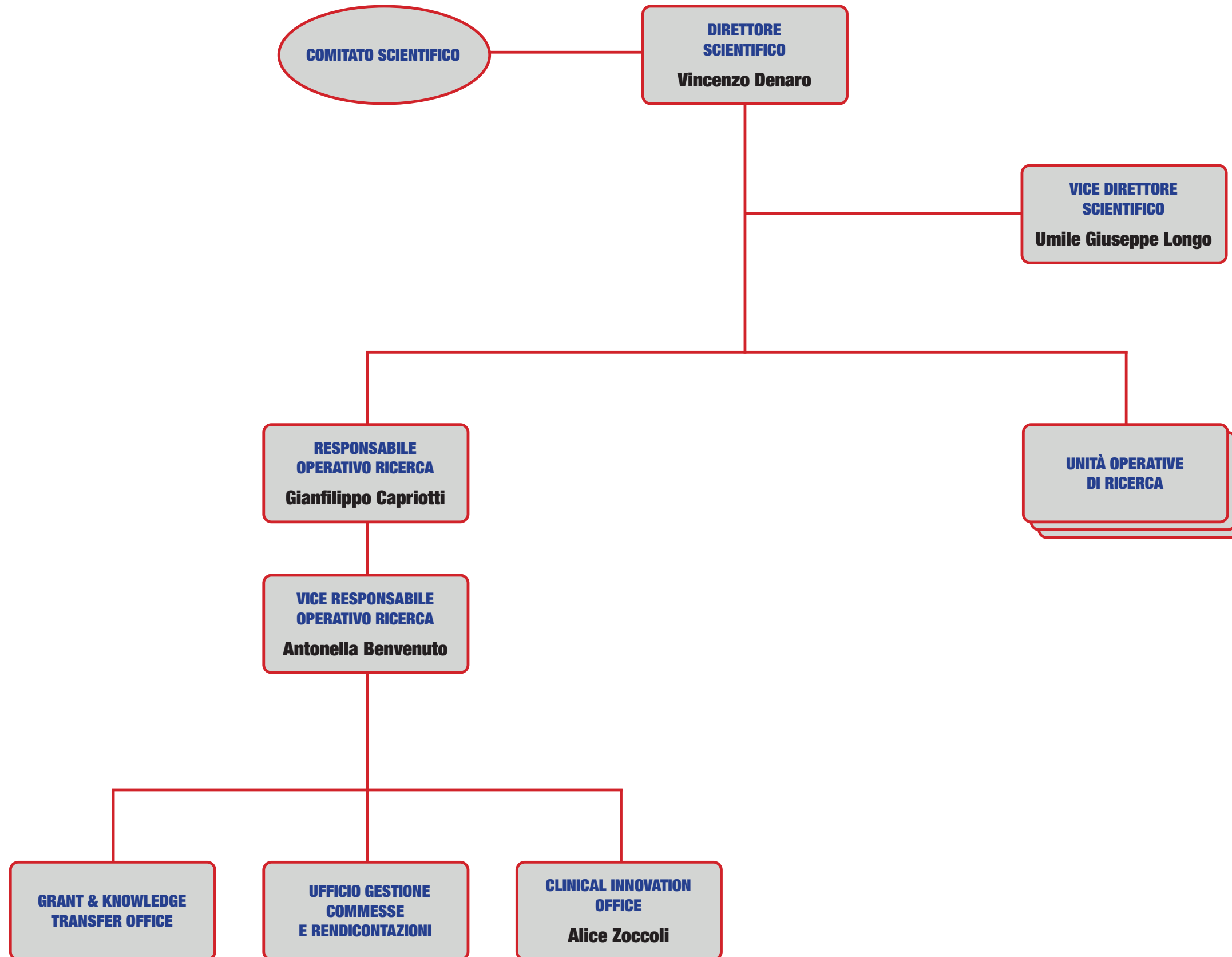
# DIREZIONE GENERALE - DIREZIONE PATIENT RELATIONSHIP



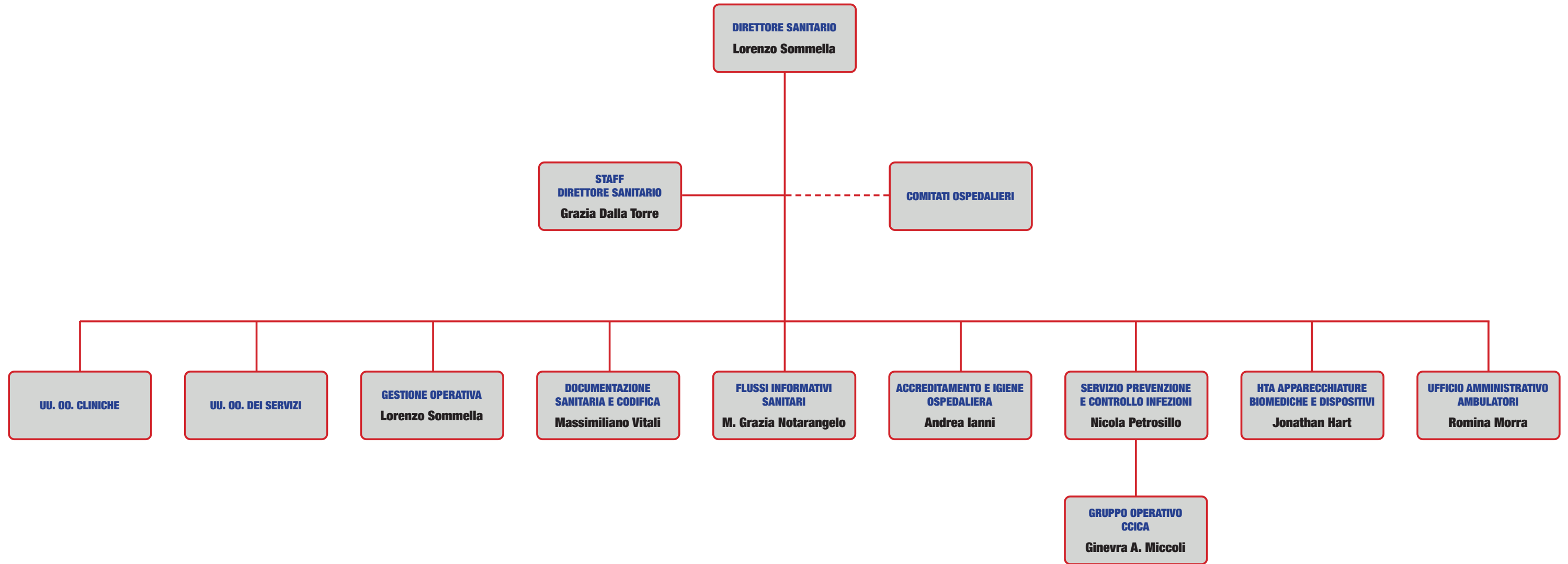
# DIREZIONE GENERALE - CENTRO CURE PALLIATIVE (CCP)



# DIREZIONE SCIENTIFICA

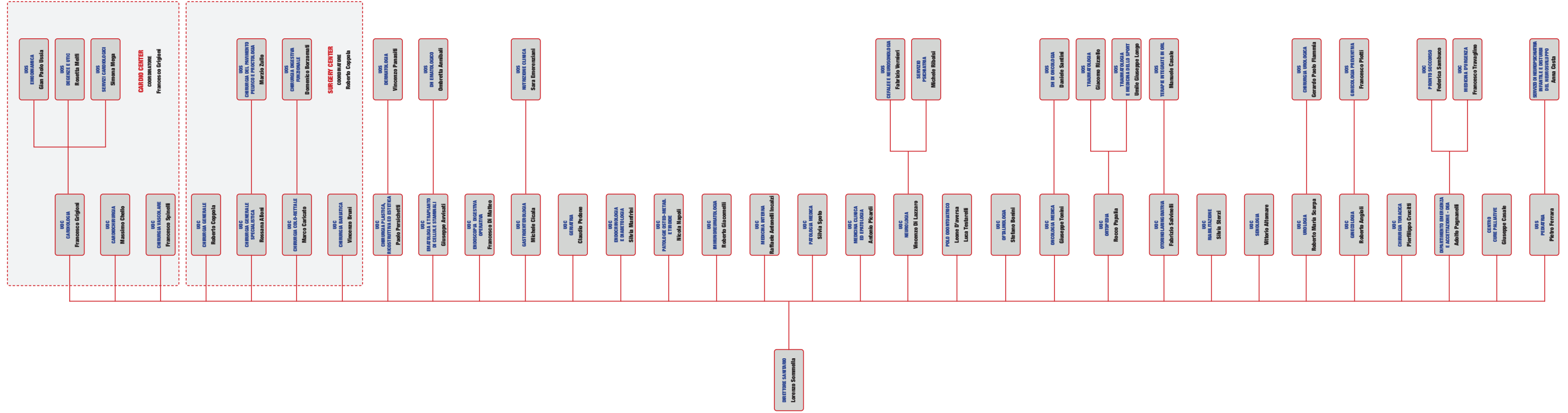


# DIREZIONE SANITARIA

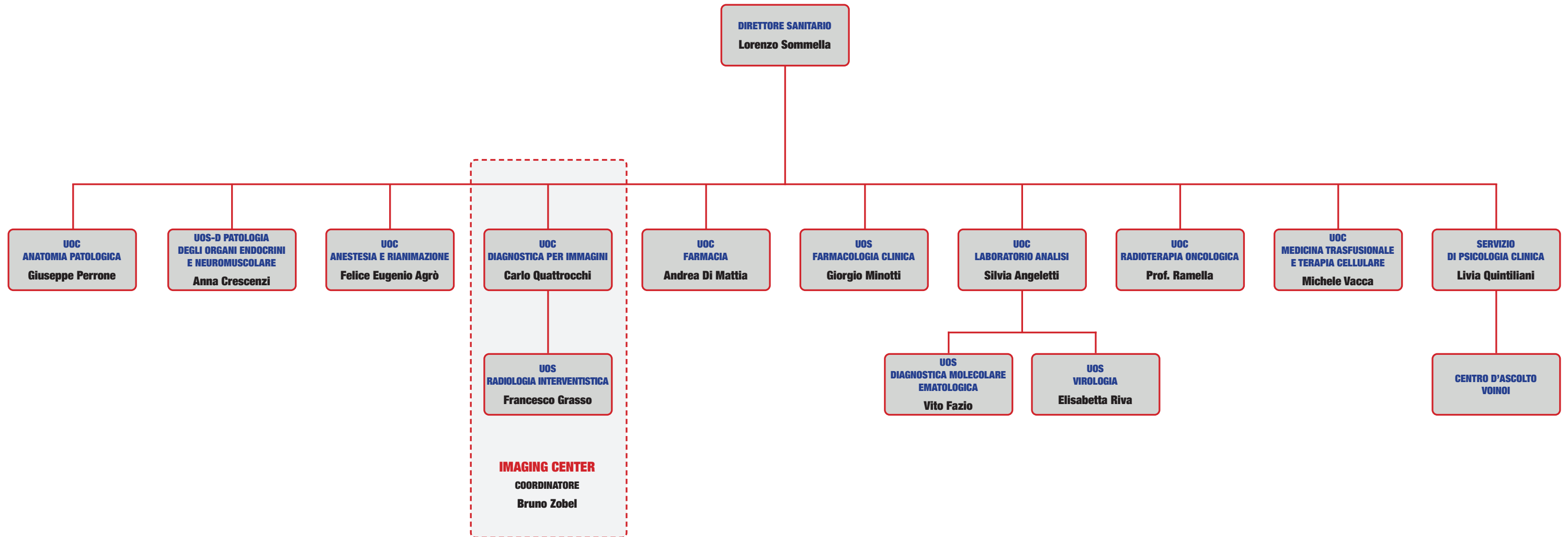




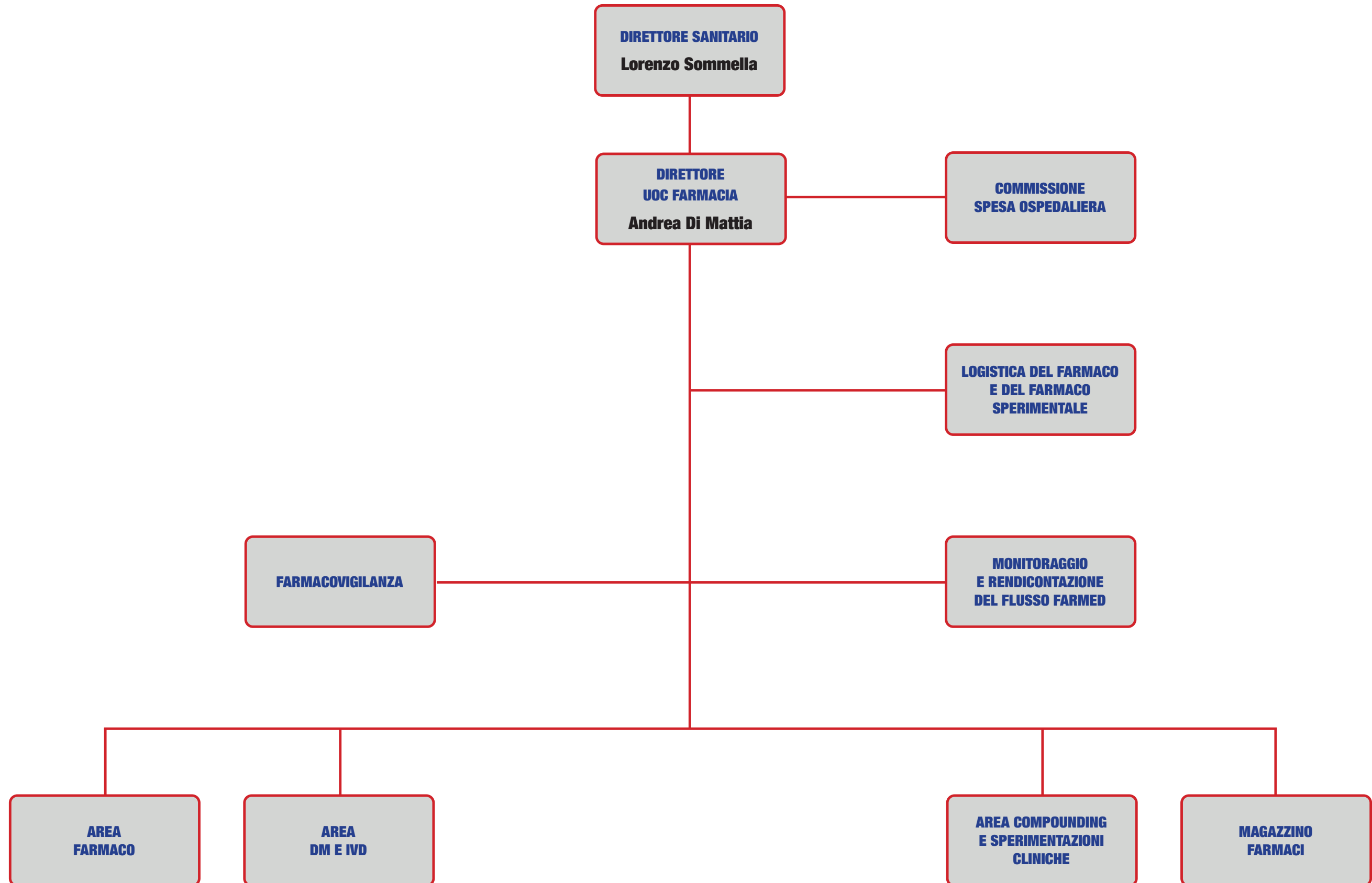
# DIREZIONE SANITARIA - UU. OO. CLINICHE



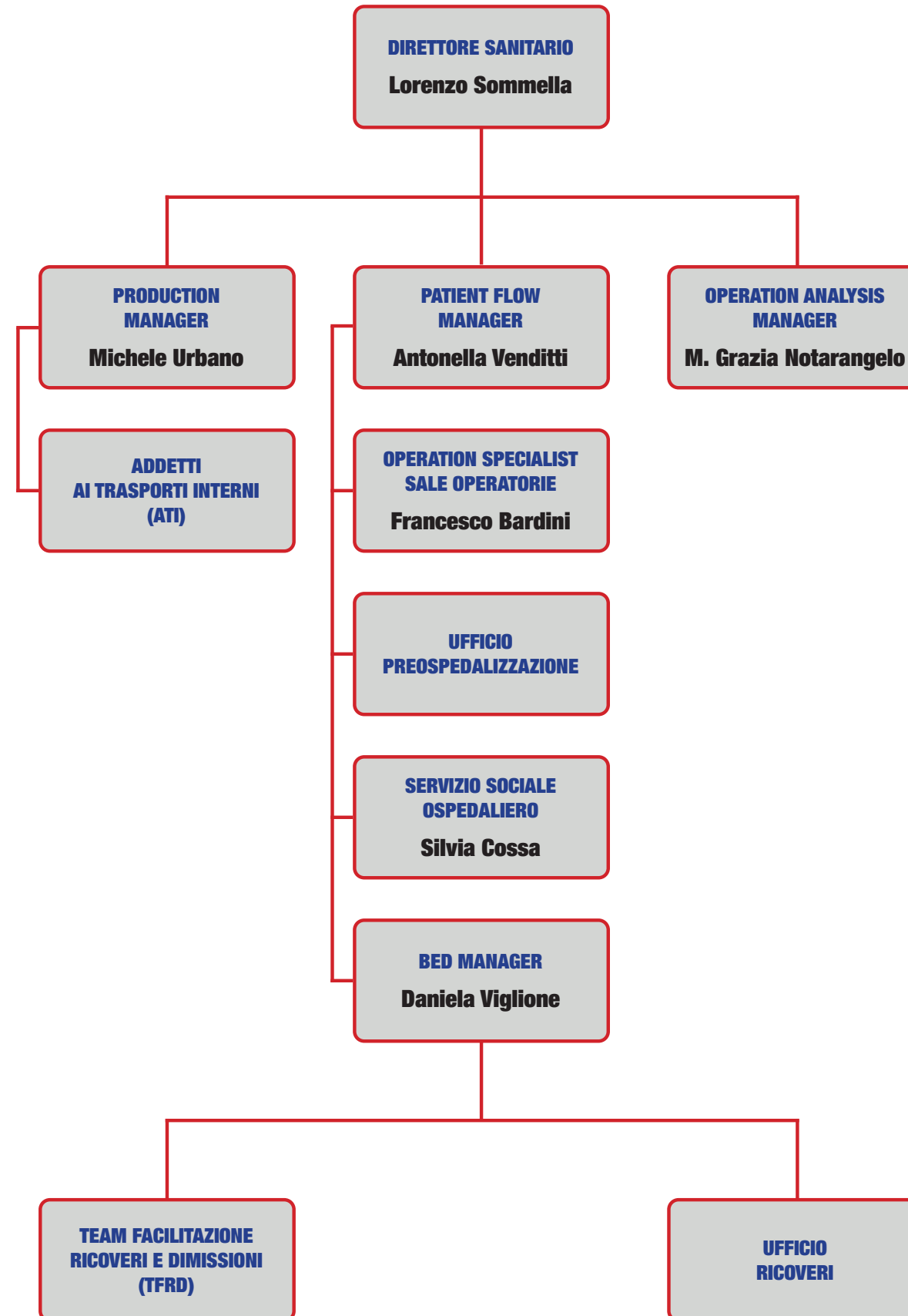
# DIREZIONE SANITARIA - UU. OO. DEI SERVIZI



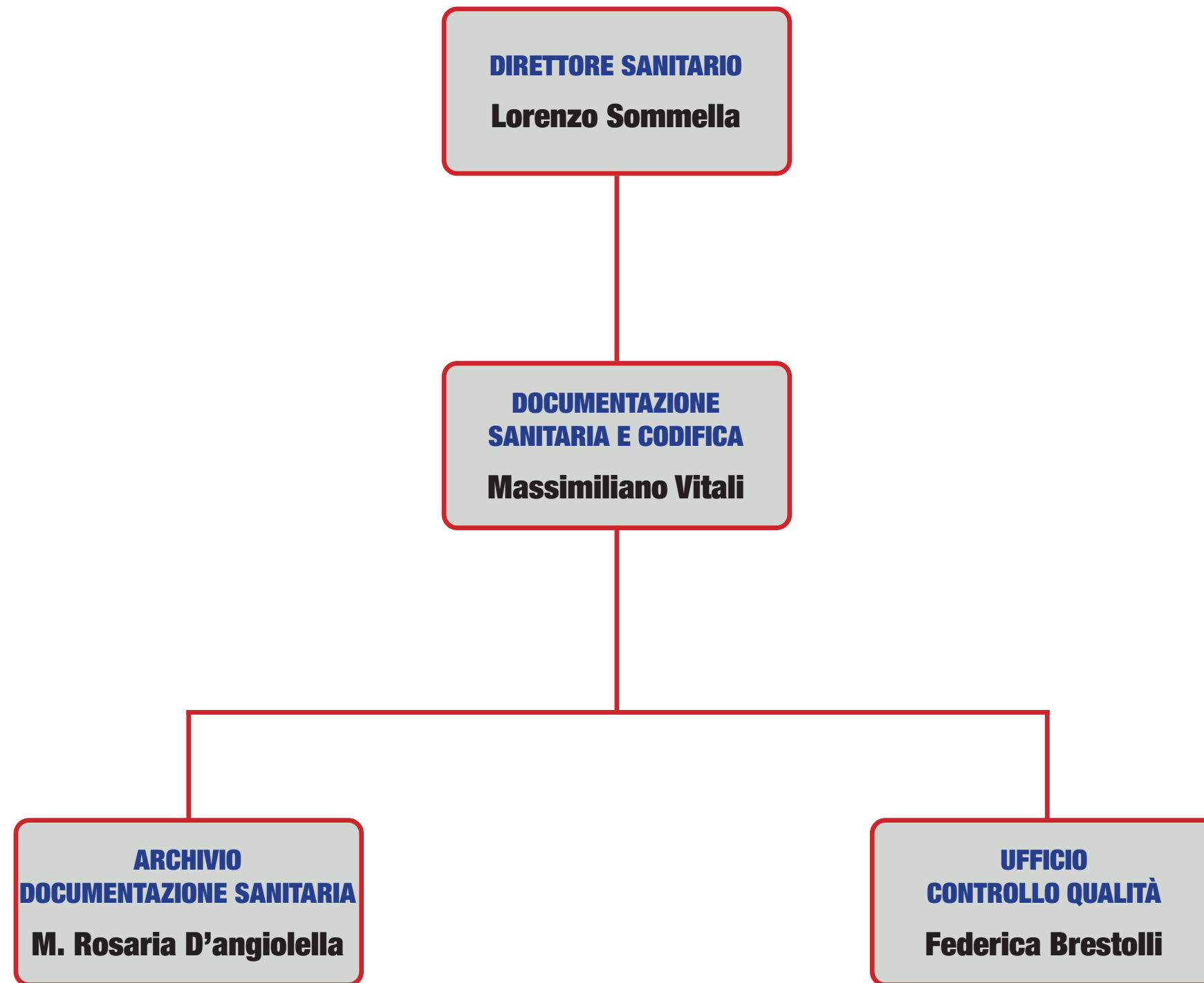
# DIREZIONE SANITARIA - UOC FARMACIA



# DIREZIONE SANITARIA - GESTIONE OPERATIVA



# DIREZIONE SANITARIA - DOCUMENTAZIONE SANITARIA E CODIFICA



# DIREZIONE SANITARIA - COMITATI OSPEDALIERI

**COMITATO  
PER IL CONTROLLO DELLE INFEZIONI  
CORRELATE ALL'ASSISTENZA  
(CCICA)**

**Presidente: Lorenzo Sommella**

**COMITATO  
PER IL BUON USO DEL SANGUE  
(COBUS)**

**Presidente: Lorenzo Sommella**

**COMMISSIONE  
RISCHIO RADIOLOGICO**

**Presidente: Lorenzo Sommella**

**COMITATO  
FARMACI**

**Presidente: Giorgio Minotti**

**COMITATO  
OSPEDALE SENZA DOLORE**

**Presidente: Lorenzo Sommella**

**COMMISSIONE  
VALUTAZIONE DISPOSITIVI MEDICI  
(CVDM)**

**Responsabile: Lorenzo Sommella**

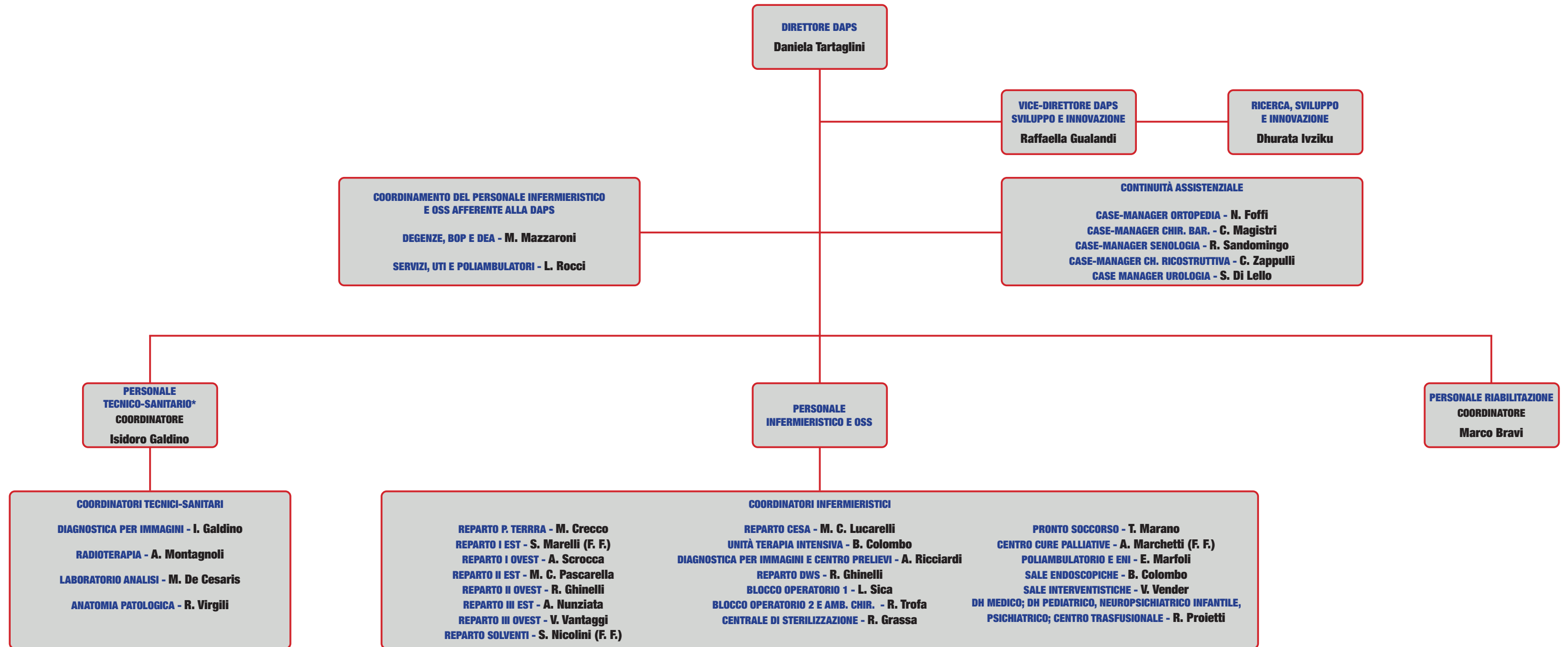
**COMMISSIONE  
LAVORI STRUTTURALI, AUTORIZZAZIONE  
E ACCREDITAMENTO**

**Responsabile: Lorenzo Sommella**

**COMMISSIONE  
FLUSSI INFORMATIVI  
REGIONE LAZIO**

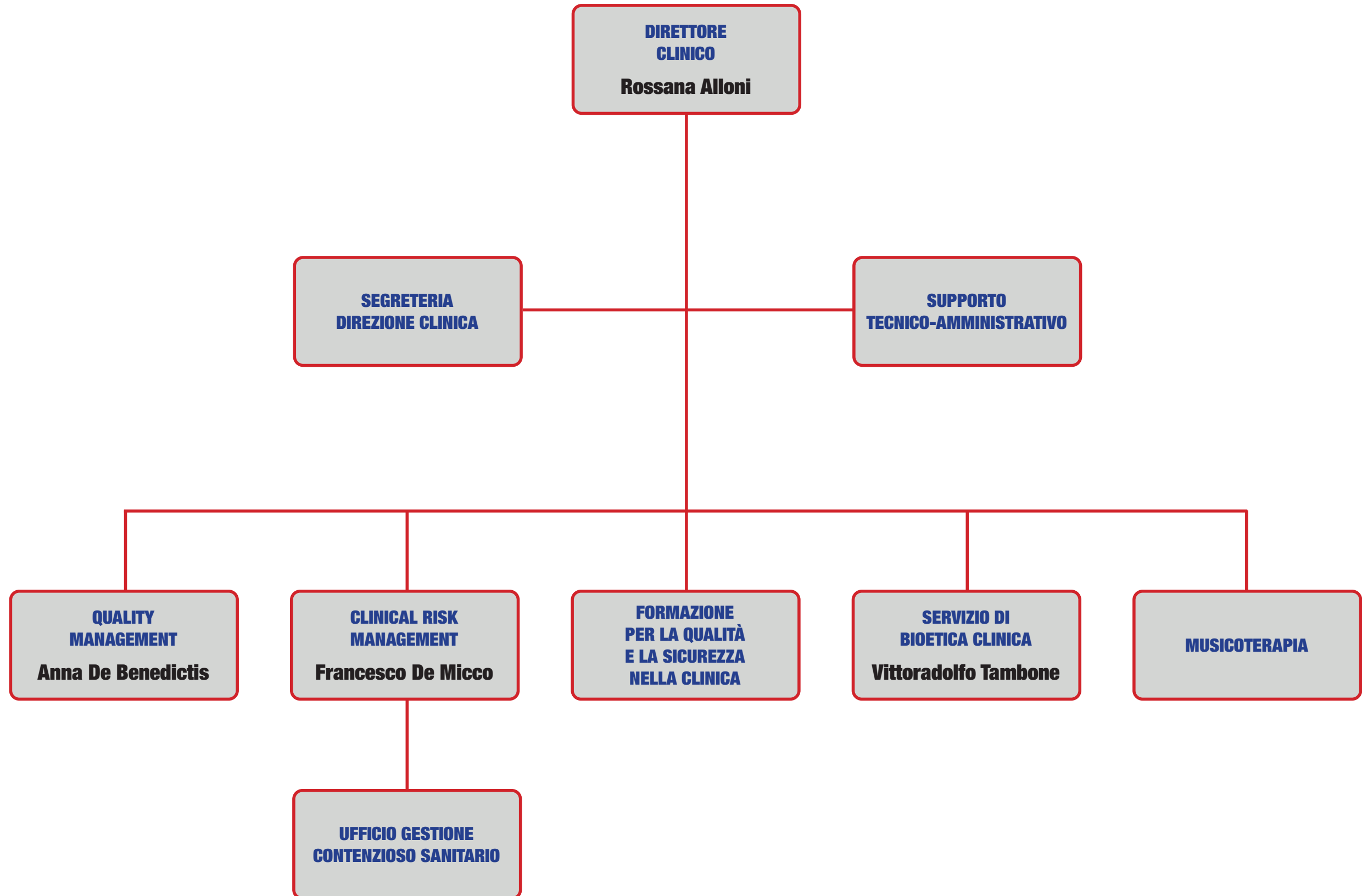
**Responsabile: M. Grazia Notarangelo**

# DIREZIONE ASSISTENZIALE DELLE PROFESSIONI SANITARIE



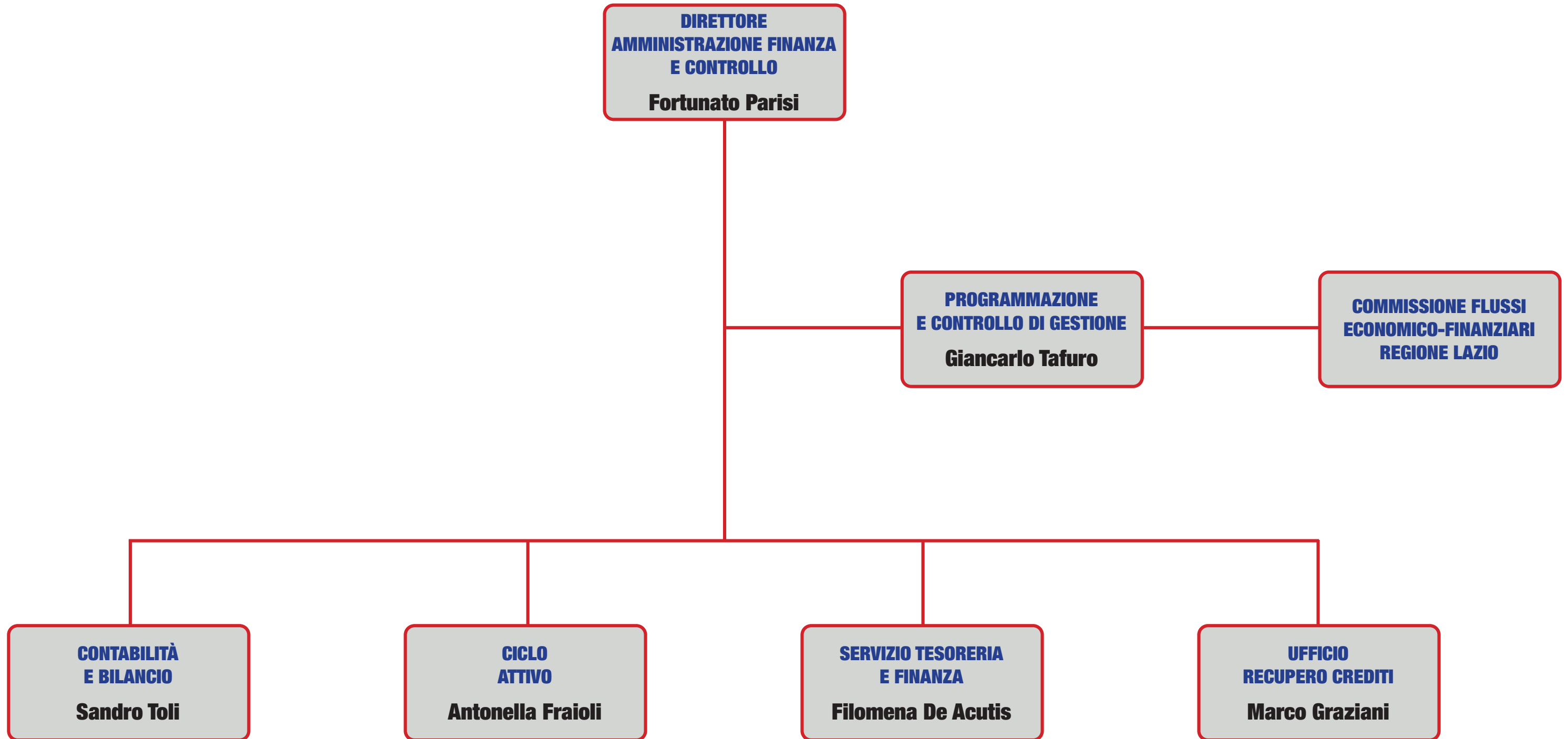
\* COMPRESO IL PERSONALE TECNICO-SANITARIO DEI SERVIZI DI IMMUNOREUMATOLOGIA, CARDIOCHIRURGIA, OTORINOLARINGOIATRIA, NEUROLOGIA, GERIATRIA, CENTRO TRASFUSIONALE E FARMACIA

# DIREZIONE CLINICA

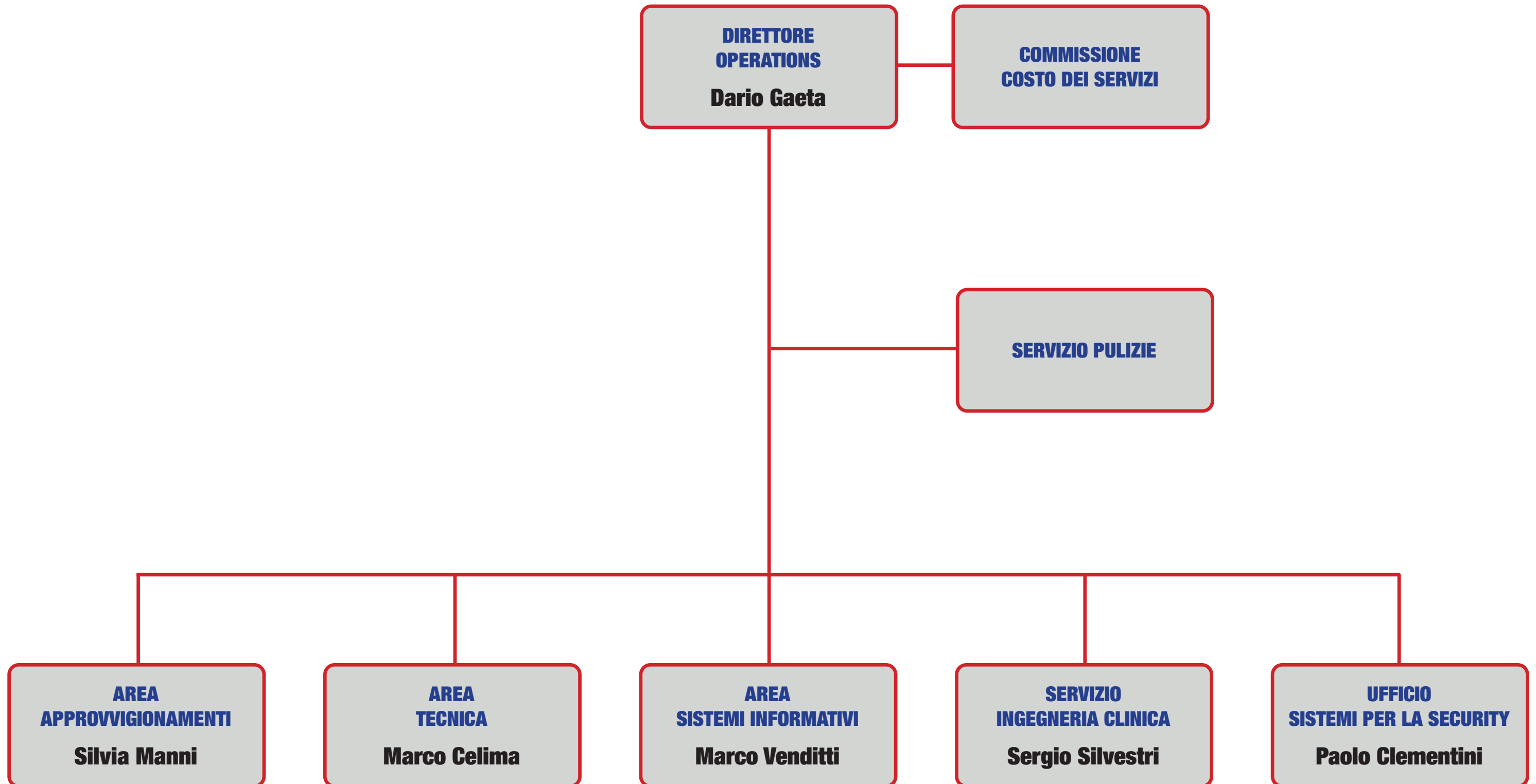




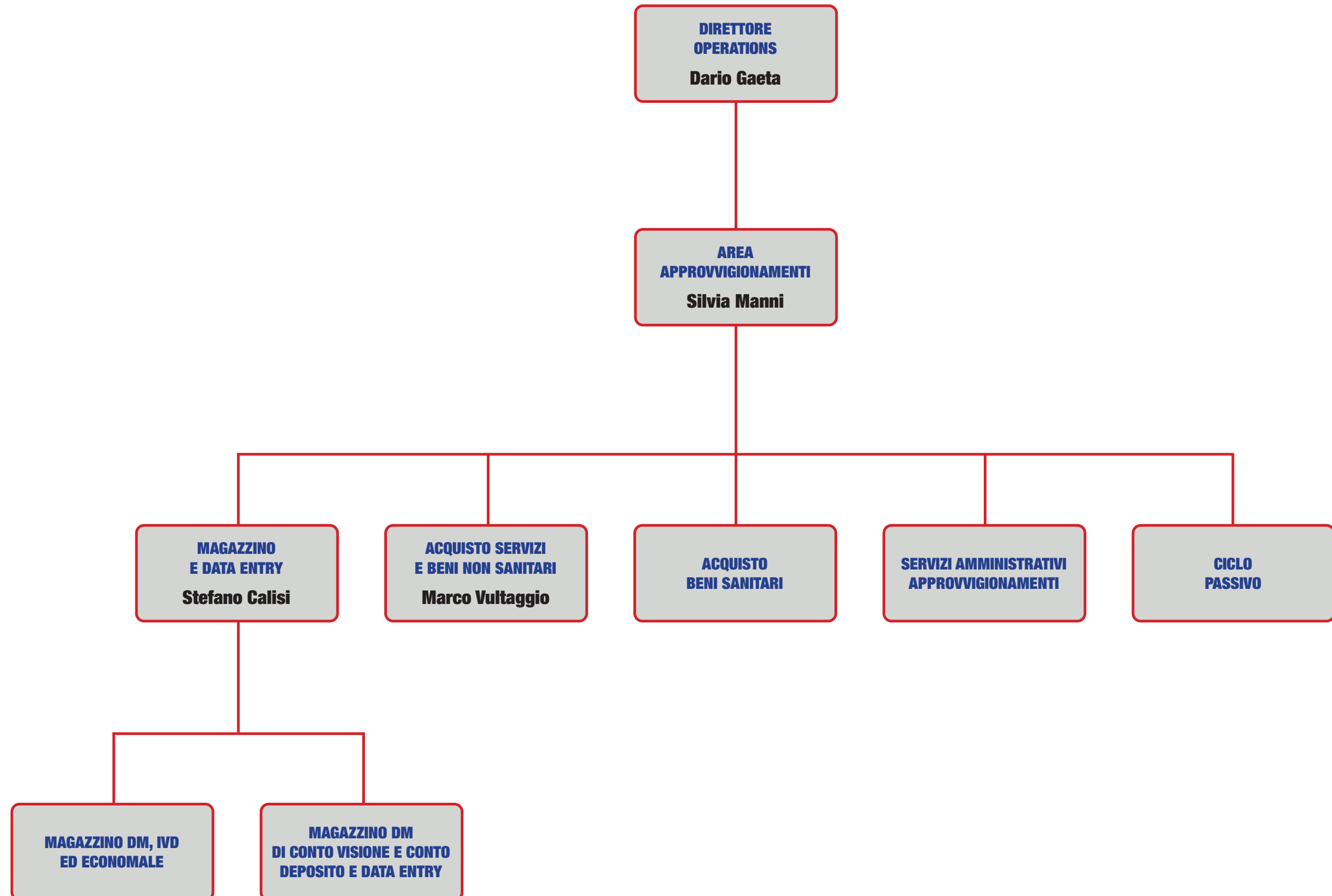
# DIREZIONE AMMINISTRAZIONE FINANZA E CONTROLLO



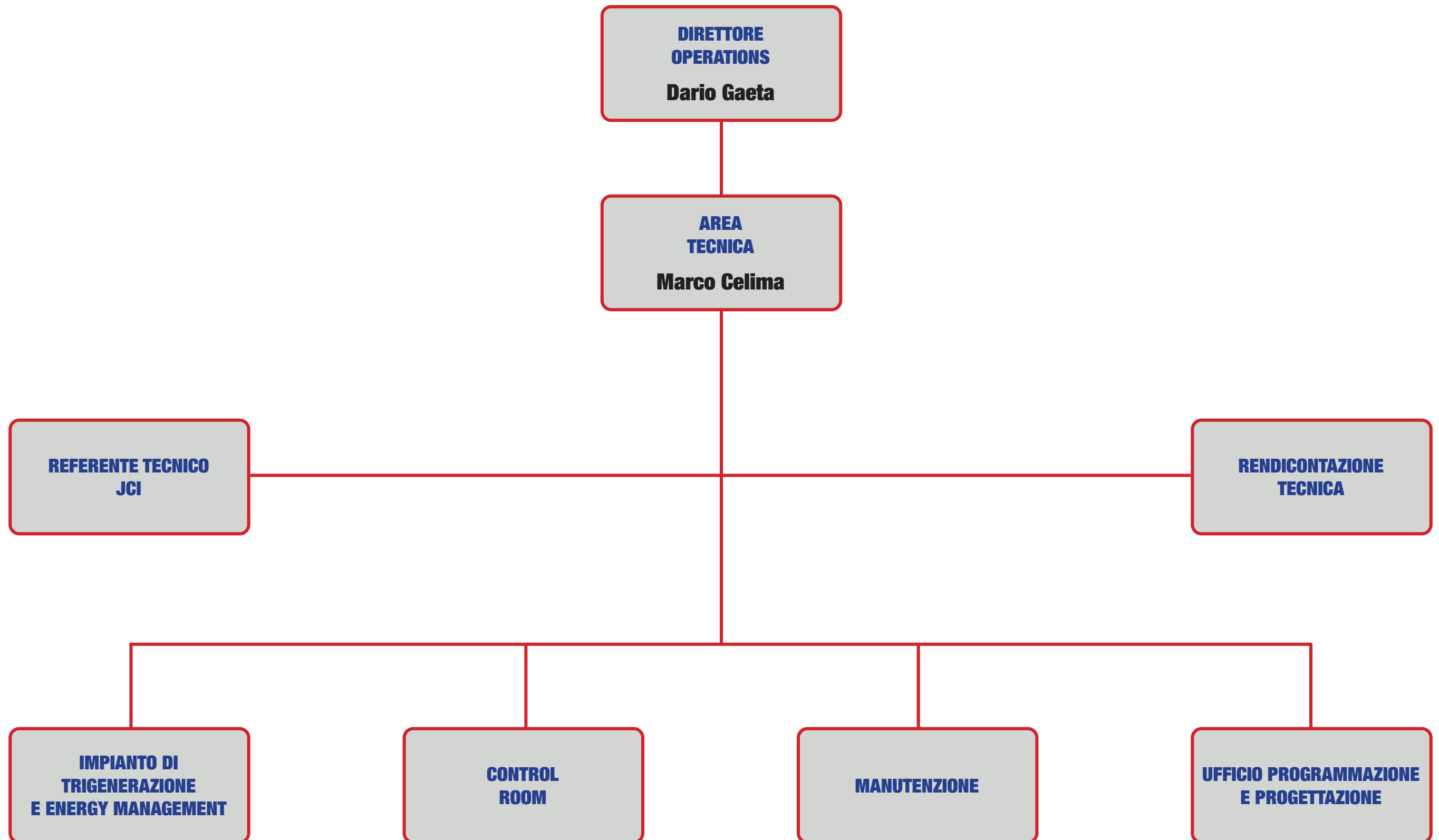
# DIREZIONE OPERATIONS



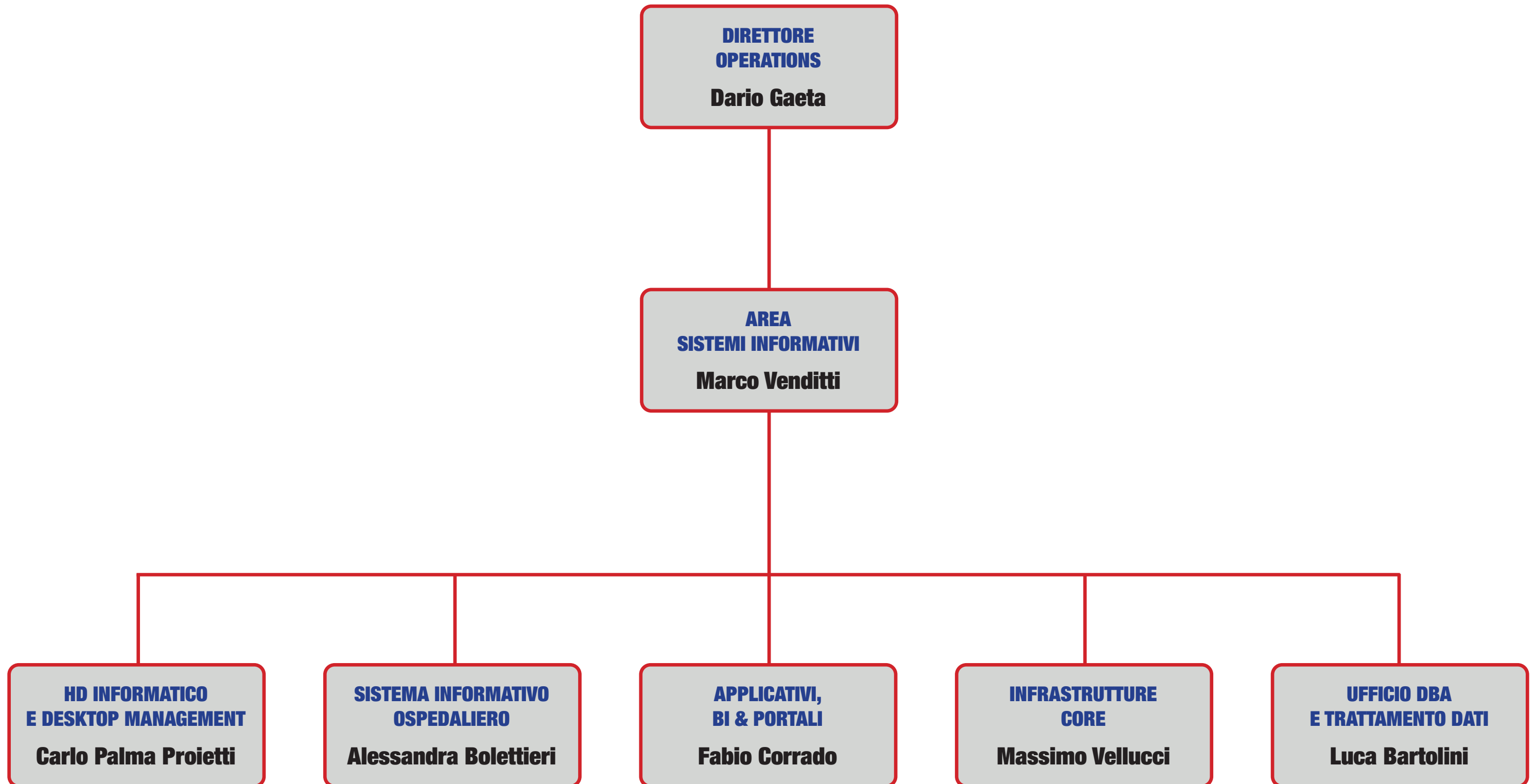
# DIREZIONE OPERATIONS - AREA APPROVVIGIONAMENTI



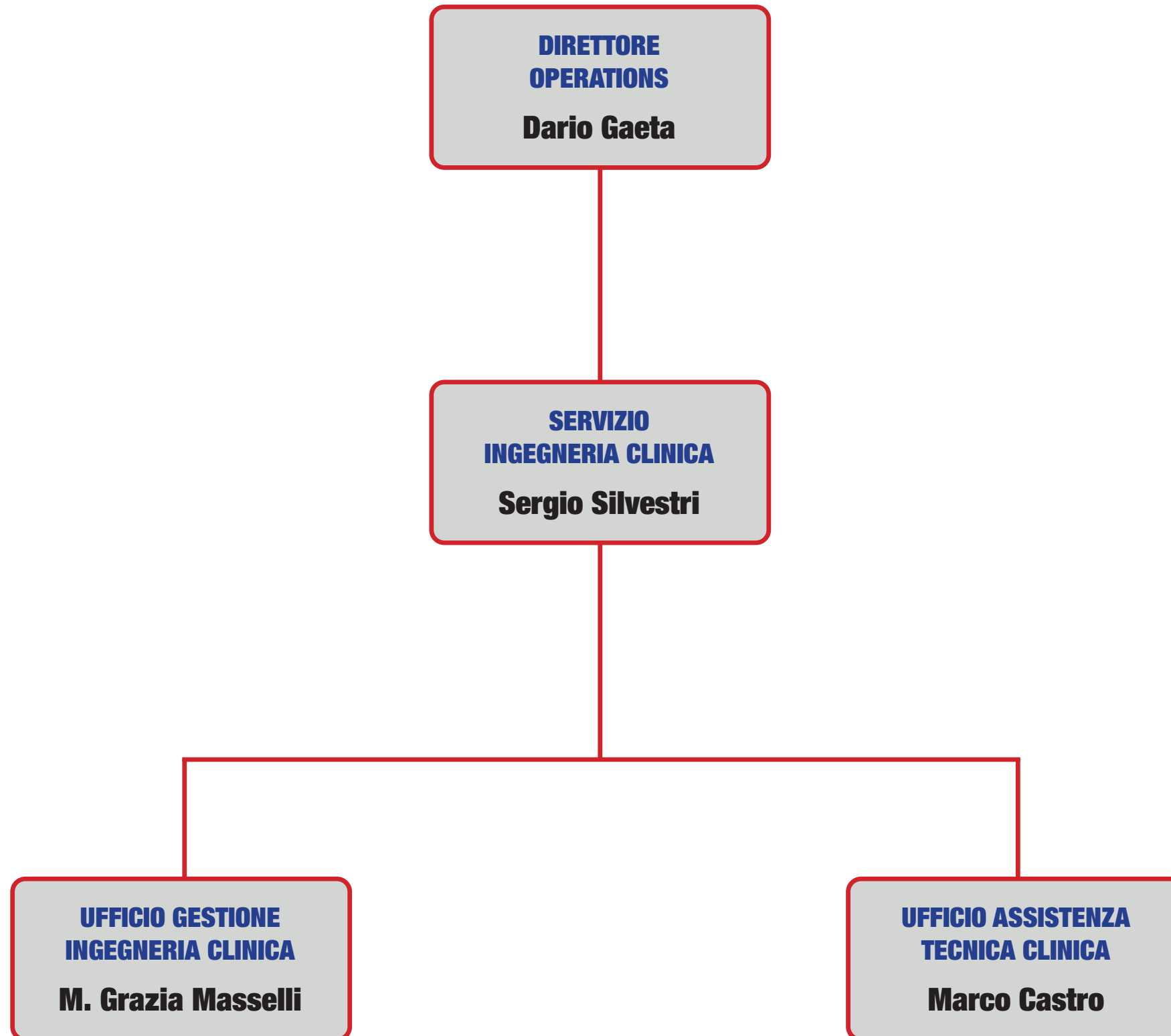
# DIREZIONE OPERATIONS - AREA TECNICA



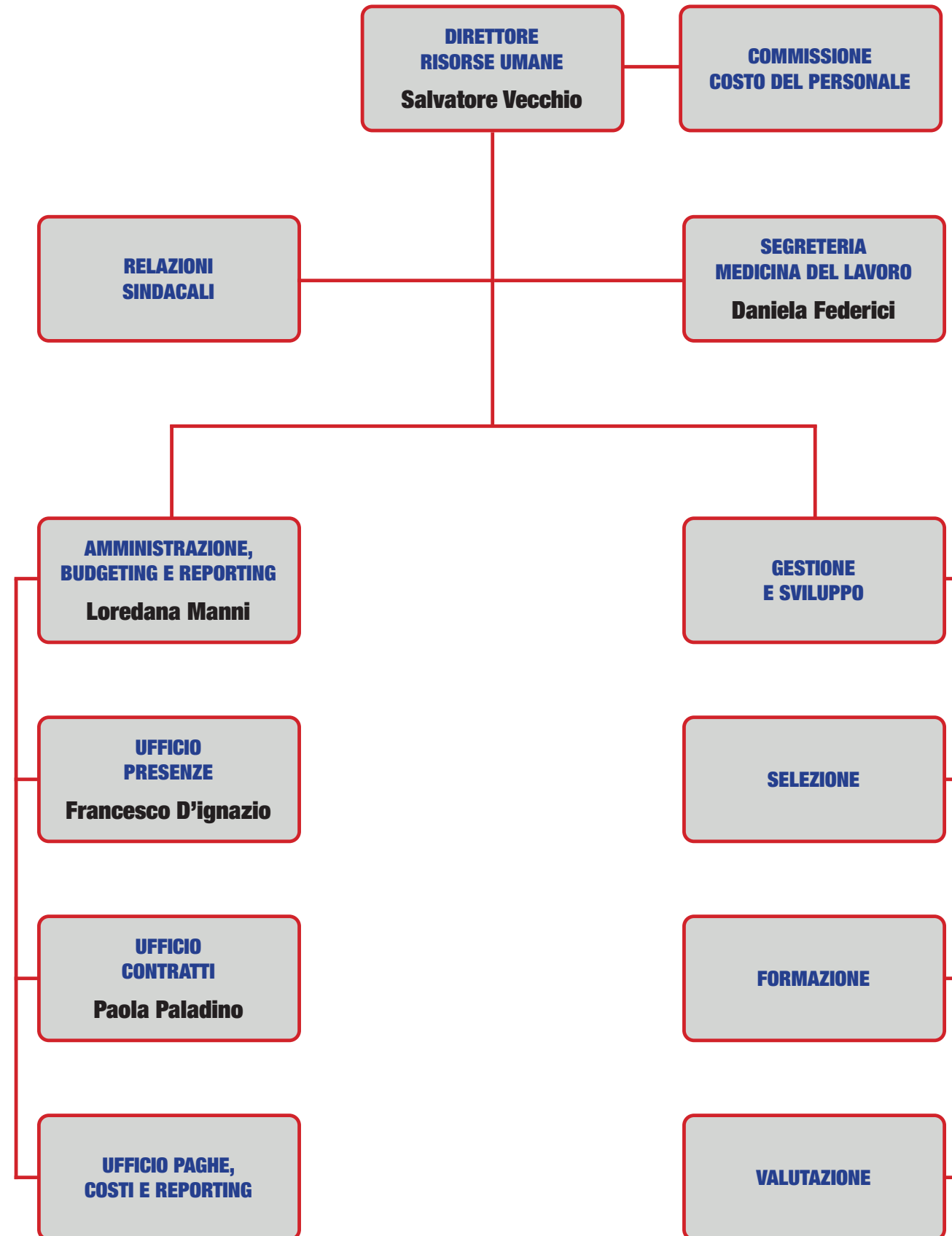
# DIREZIONE OPERATIONS - AREA SISTEMI INFORMATIVI



# DIREZIONE OPERATIONS - SERVIZIO INGEGNERIA CLINICA



# DIREZIONE RISORSE UMANE



# DIREZIONE CUSTOMER MANAGEMENT E PRIVATI

